

Końcówki kablowe skręcane dwu-śrubowe oczkowe typu KSD

CECHY I KORZYŚCI



końcówka oczkowa Cu przeznaczona do przykręcania żyły przewodu za pomocą 2 śrub



montaż końcówki wymaga użycia jedynie klucza lub wkrętaka

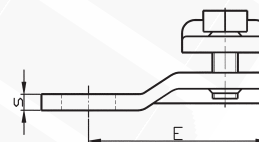
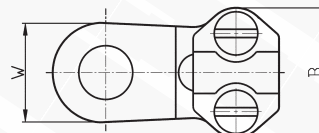
DANE LOGISTYCZNE

W opakowaniu [szt.] 10

DANE MECHANICZNE

Materiał Cu

Pokrycie cynowane galwanicznie



Typ	Indeks Ergom	Przekrój [mm ²]	Otwór pod śrubę	Śruba	Zalecany maks. moment dokręcenia [Nm]	s	B	E	W	Waga [kg]
KSD 10/6 (10 SZT.)	E14KI-01010100100	6+10	M6	M4x10	5	2,0	18,0	23,0	15,0	0,15
KSD 10/8 (10 SZT.)	E14KI-01010100201		M8							
KSD 10/10 (10 SZT.)	E14KI-01010100301		M10							
KSD 16/6 (10 SZT.)	E14KI-01010100400	10+16	M6	M5x12	6	2,5	20,5	27,0	15,0	0,22
KSD 16/8 (10 SZT.)	E14KI-01010100500		M8							
KSD 25/8 (10 SZT.)	E14KI-01010100601	16+25	M8	M5x12	6	3,0	25,0	30,0	15,0	0,29
	E14KI-01010100600							31,0		
KSD 25/10 (10 SZT.)	E14KI-01010100700		M10							