

Life



Ponente

Επιτραπέζιος ανεμιστήρας, 50W
Table fan, 50W

ΕΛ ΟΔΗΓΙΕΣ ΧΡΗΣΗΣ
EN USER MANUAL

ΠΑΡΑΚΑΛΩ ΔΙΑΒΑΣΤΕ ΚΑΙ ΦΥΛΑΞΤΕ ΑΥΤΕΣ ΤΙΣ ΣΗΜΑΝΤΙΚΕΣ ΟΔΗΓΙΕΣ ΑΣΦΑΛΕΙΑΣ.

Σας ευχαριστούμε που επιλέξατε το προϊόν μας. Ελπίζουμε να απολαύσετε τη χρήση της συσκευής.

ΣΥΜΒΟΛΑ ΕΓΧΕΙΡΙΔΙΟΥ ΟΔΗΓΙΩΝ

Σημαντικές πληροφορίες για την ασφάλειά σας είναι με ειδική σήμανση. Είναι απαραίτητο να συμμορφώσετε με αυτές τις οδηγίες προκειμένου να αποφευχθούν ατυχήματα και τυχόν ζημιές στη συσκευή.

⚠ ΠΡΟΕΙΔΟΠΟΙΗΣΗ:

Το σύμβολο αυτό σας προειδοποιεί για τους κινδύνους σχετικά με την υγεία σας και υποδεικνύει πιθανούς κινδύνους τραυματισμού.

⚠ ΠΡΟΣΟΧΗ:

Αυτό αναφέρεται σε πιθανούς κινδύνους για τη συσκευή ή άλλα αντικείμενα.

ℹ ΣΗΜΕΙΩΣΗ:

Αυτό τονίζει συμβουλές και πληροφορίες.

ΣΗΜΑΝΤΙΚΕΣ ΟΔΗΓΙΕΣ ΑΣΦΑΛΕΙΑΣ

Διαβάστε προσεκτικά αυτές τις οδηγίες χρήσης πριν θέσετε τη συσκευή σε λειτουργία για πρώτη φορά και κρατήστε τις, συμπεριλαμβανομένης της απόδειξης και εάν είναι δυνατόν της συσκευασίας. Εάν μεταβιβάσετε αυτή τη συσκευή σε άλλα άτομα, παρακαλείσθε επίσης να τους μεταβιβάσετε και τις οδηγίες χρήσης.

Όταν χρησιμοποιείτε ηλεκτρικές συσκευές, θα πρέπει πάντα να λαμβάνονται βασικά μέτρα ασφαλείας, συμπεριλαμβανομένων των εξής:

1. Χρησιμοποιήστε τον ανεμιστήρα μόνο για τους σκοπούς που περιγράφονται στο εγχειρίδιο.
2. Η συσκευή είναι σχεδιασμένη αποκλειστικά για οικιακή χρήση και για τον προβλεπόμενο σκοπό.
3. Χρησιμοποιείτε πάντα τη συσκευή σε στεγνή και επίπεδη επιφάνεια.
4. Για να προστατευτείτε από ηλεκτροπληξία, κρατήστε τη συσκευή, το βύσμα και το καλώδιο μακριά από νερό ή άλλα υγρά.
5. Αποσυνδέστε την πρίζα από το ρεύμα όταν δε χρησιμοποιείτε τον ανεμιστήρα, όταν τον μετακινείτε από μια θέση σε άλλη, πριν τοποθετήσετε ή

αφαιρέσετε τα εξαρτήματα και πριν τον καθαρίσετε.

6. Μη χρησιμοποιείτε τη συσκευή χωρίς επίβλεψη. Εάν αποχωρήσετε από το δωμάτιο, θα πρέπει πάντα να απενεργοποιείτε τη συσκευή. Αφαιρέστε το φις από την τροφοδοσία.

7. Σκοπός της προστατευτικής σχάρας είναι να αποφεύγεται η άμεση πρόσβαση στα μέρη που κινούνται, όταν η συσκευή βρίσκεται σε χρήση. Αποφύγετε την επαφή με οποιαδήποτε κινούμενα μέρη του.

8. **⚠ ΠΡΟΣΟΧΗ:** Για την αποφυγή τραυματισμού, μη βάζετε τα δάχτυλά σας ανάμεσα στις γρίλιες όταν η συσκευή είναι συνδεδεμένη στην τροφοδοσία ή όταν βρίσκεται σε λειτουργία.

9. **⚠ ΠΡΟΣΟΧΗ:** Μην τοποθετείτε ρούχα ή άλλα αντικείμενα επάνω στη συσκευή.

10. **⚠ ΠΡΟΣΟΧΗ:** Μη χρησιμοποιείτε τη συσκευή κοντά σε κουρτίνες.

11. Μη χρησιμοποιείτε τη συσκευή όταν το καλώδιο είναι φθαρμένο, ή μετά από δυσλειτουργία της, ή αν έχει υποστεί κάποιου είδους βλάβη.

12. Η χρήση εξαρτημάτων που δε συνιστώνται ή πωλούνται από τον κατασκευαστή της συσκευής μπορεί να προκαλέσει κινδύνους.

13. Μη χρησιμοποιείτε τη συσκευή πριν τη συναρμολόγηση της.

14. Μη χρησιμοποιείτε τη συσκευή σε εξωτερικούς χώρους.

15. Η συσκευή δεν πρέπει να χρησιμοποιείται στο μπάνιο, σε πισίνα ή σε χώρους με πολύ υγρασία ή σκόνη.

16. Μη χρησιμοποιείτε τη συσκευή όπου γίνεται χρήση εύφλεκτων υλικών.

17. Για να αποσυνδέσετε τη συσκευή από το ρεύμα, αποσυνδέστε το φις από την τροφοδοσία. ΜΗΝ τραβάτε το καλώδιο

18. Όταν χρησιμοποιείται ο ανεμιστήρας, κρατήστε μία απόσταση ασφαλείας 50εκ. από τα υπόλοιπα αντικείμενα.

19. Εάν το καλώδιο τροφοδοσίας είναι κατεστραμμένο, πρέπει να αντικατασταθεί από τον κατασκευαστή ή τον αντιπρόσωπο σέρβις του ή από ένα εξισου εξειδικευμένο άτομο για να αποφευχθεί τυχόν κίνδυνος.

20. Μην αφήνετε το καλώδιο τροφοδοσίας να κρέμεται από την άκρη του τραπεζιού ή του πάγκου, ή να έρχεται σε επαφή με καυτές επιφάνειες.

21. Μην τοποθετείτε το καλώδιο τροφοδοσίας κάτω από χαλί.

22. Μη συνδέετε τη συσκευή με καλώδιο προέκτασης ή

με χρονοδιακόπτη ή με άλλα μέσα που ενεργοποιούν ή απενεργοποιούν αυτόματα τη συσκευή, καθώς αυτό μπορεί να προκαλέσει υπερθέρμανση και πυρκαγιά.

23. Η συσκευή αυτή δεν προορίζεται για χρήση από άτομα (συμπεριλαμβανομένων παιδιών) με μειωμένες σωματικές, αισθητηριακές ή διανοητικές ικανότητες ή έλλειψη εμπειρίας και γνώσης, παρά μόνο υπό επίβλεψη ή κατόπιν οδηγιών σχετικά με τη χρήση της συσκευής από άτομο υπεύθυνο για την ασφάλειά τους.

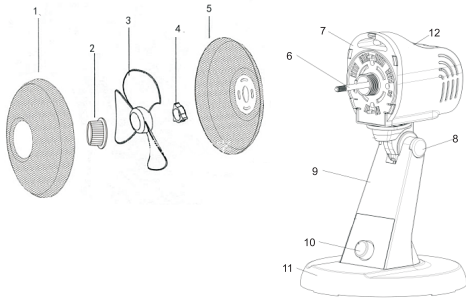
24. Τα παιδιά δεν πρέπει να παίζουν με την συσκευή. Για να διασφαλίσετε την ασφάλεια των παιδιών σας, παρακαλώ κρατήστε μακριά τους όλα τα υλικά συσκευασίας όπως πλαστικές σακούλες, κουτιά, φελιζόλ κ.λπ.

⚠ ΠΡΟΣΟΧΗ:

Μην επιτρέπετε στα μικρά παιδιά να παίζουν με τα υλικά συσκευασίας. Κίνδυνος ασφυξίας.

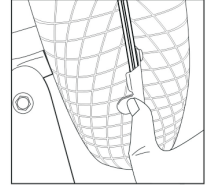
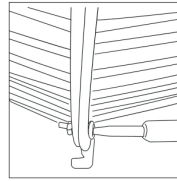
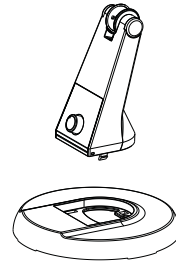
ΠΡΟΕΠΙΣΚΟΠΗΣΗ ΑΝΕΜΙΣΤΗΡΑ

ΑΝΕΜΙΣΤΗΡΑΣ



1. Εμπρόσθιο προστατευτικό πλέγμα
2. Ασφάλεια φτερωτής
3. Φτερωτή
4. Παξιμάδι ασφαλείας
5. Οπίσθιο προστατευτικό πλέγμα
6. Άξονας κινητήρα
7. Κινητήρας
8. Σημείο ρύθμισης άξονα κλίσης
9. Σώμα ανεμιστήρα
10. Περιστροφικός διακόπτης επιλογής ταχύτητας λειτουργίας
11. Βάση ανεμιστήρα
12. Άξονας αυτόματης περιστροφής

ΣΥΝΑΡΜΟΛΟΓΗΣΗ



1. Περάστε το καλώδιο τροφοδοσίας από την οπή της βάσης.
2. Τοποθετήστε το σώμα του ανεμιστήρα στην κατάλληλη υποδοχή στη βάση. Πιέστε ελαφρώς μέχρι να εφαρμόσει σταθερά στη θέση του και να κουμπώσουν τα κλιπς στο κάτω μέρος της βάσης.
3. Στην συνέχεια τοποθετήστε το καλώδιο τροφοδοσίας στην εσοχή του πλαισίου σε οριζόντια θέση.
4. Ξεβιδώστε το παξιμάδι ασφαλείας περιστρέφοντας αριστερόστροφα.
5. Τοποθετήστε το οπίσθιο προστατευτικό πλέγμα στον άξονα του κινητήρα (το χερούλι πρέπει να είναι από την επάνω πλευρά) και ασφαλίστε με το παξιμάδι ασφαλείας βιδώνοντας δεξιόστροφα.
6. Τοποθετήστε τη φτερωτή στον άξονα του κινητήρα και ασφαλίστε με την ασφάλεια της φτερωτής περιστρέφοντάς το αριστερόστροφα.
7. Βγάλτε τη βίδα που βρίσκεται επάνω στο οπίσθιο προστατευτικό πλέγμα.
8. Ενώστε τα δύο προστατευτικά πλέγματα ώστε να συμπίπτουν οι δύο οπές, κλείστε τα κλιπς και ασφαλίστε χρησιμοποιώντας ένα κατσαβίδι και την βίδα που συμπεριλαμβάνεται.

ΟΔΗΓΙΕΣ ΛΕΙΤΟΥΡΓΙΑΣ

1. Τοποθετήστε τον ανεμιστήρα σε στεγνή και επίπεδη επιφάνεια.
2. Πριν συνδέσετε τη συσκευή στην τροφοδοσία, βεβαιωθείτε ότι η τάση του ρεύματος της συσκευής σας αντιστοιχεί απόλυτα στην τάση της ηλεκτρικής σας εγκατάστασης.
3. Για να θέσετε τον ανεμιστήρα σε λειτουργία, γυρίστε τον περιστροφικό διακόπτη επιλογής ταχύτητας

λειτουργίας και επιλέξτε μία από τις 3 παρακάτω ταχύτητες:

- 1 (χαμηλότερο επίπεδο ταχύτητας)
- 2 (μεσαίο επίπεδο ταχύτητας)
- 3 (υψηλότερο επίπεδο ταχύτητας)

4. Επιλέξτε την θέση 0 (“OFF”) για να απενεργοποιήσετε τον ανεμιστήρα.

ΡΥΘΜΙΣΗ ΓΩΝΙΑΣ ΚΛΙΣΗΣ ΑΝΕΜΙΣΤΗΡΑ

Για να αλλάξετε τη γωνία κλίσης του ανεμιστήρα, πιέστε ελαφρώς προς τα πάνω ή προς τα κάτω τον άξονα κλίσης και ρυθμίστε την επιθυμητή γωνία.

ΕΠΙΛΟΓΗ ΑΥΤΟΜΑΤΗΣ ΠΕΡΙΣΤΡΟΦΗΣ

1. Πιέστε προς τα κάτω τον άξονα αυτόματης περιστροφής που βρίσκεται στο περίβλημα του μοτέρ της συσκευής για να ξεκινήσει η περιστροφή.
2. Τραβήξτε προς τα επάνω τον άξονα για να σταματήσει η αυτόματη περιστροφή του ανεμιστήρα.

ΚΑΘΑΡΙΣΜΟΣ ΚΑΙ ΣΥΝΤΗΡΗΣΗ

Ακολουθήστε αυτές τις οδηγίες για να φροντίσετε σωστά και με ασφάλεια τη συσκευή σας.

Παρακαλώ θυμηθείτε:

1. Πάντοτε αποσυνδέετε τον ανεμιστήρα πριν τον καθαρισμό ή τη συναρμολόγηση.
2. Μην αφήνετε το νερό να στάζει πάνω ή μέσα στο περίβλημα του κινητήρα της συσκευής.
3. Χρησιμοποιήστε ένα μαλακό πανί, βρεγμένο με ένα ήπιο διάλυμα σαπουνιού για τον καθαρισμό του.
4. Μη χρησιμοποιείτε σκληρά, λειαντικά ή διαβρωτικά απορρυπαντικά ή διαλυτικά υγρά για τον καθαρισμό της συσκευής και κανένα από τα παρακάτω ως καθαριστικό: βενζίνη, αραιωτικά ή βενζόλιο.

ΑΠΟΘΗΚΕΥΣΗ

Ο ανεμιστήρας σας μπορεί να αποθηκευτεί μερικώς αποσυναρμολογημένος ή συναρμολογημένος. Είναι σημαντικό να φυλάσσεται σε ασφαλή θέση, χωρίς υγρασία.

Εάν αποθηκευτεί αποσυναρμολογημένος, σας συνιστούμε να χρησιμοποιήσετε την αυθεντική (ή κατάλληλου μεγέθους) συσκευασία.

ENGLISH

PLEASE READ AND SAVE THESE IMPORTANT SAFETY INSTRUCTIONS.

Thank you for choosing our product. We hope you will enjoy using the appliance.

USER MANUAL SYMBOLS

Important information for your safety is specially marked. It is essential to comply with these instructions in order to avoid accidents and prevent damage to the machine:

WARNING:

This sign warns you of dangers to your health and indicates possible injury risks.

CAUTION:

This sign refers to possible hazards to the machine or other objects.

NOTE:


This sign highlights tips and information

IMPORTANT SAFETY INSTRUCTIONS

When using electrical appliances, basic safety precautions should always be taken including the following:

1. Use the fan only for the purposes described in the instruction manual.
2. The device is designed exclusively for private use and for the envisaged purpose.
3. Always use on dry and flat surface.
4. To protect against electric shock, do not immerse the appliance plug or cable in water or other liquid or liquid spray.
5. Unplug the power outlet when the fan is not in use, when you move the fan from one location to another before installing or removing components and before cleaning.
6. Do not use the fan unattended. If you leave the room, you should always switch the appliance off.
7. Protective grilles should prevent direct access to moving parts. When the fan is on, avoid contact with any of the moving parts.
8. ** CAUTION:** To avoid injury, do not place your fingers between the grilles when the appliance is plugged in or when it is turned on.
9. ** CAUTION:** Do not place clothes or other

objects on the fan.

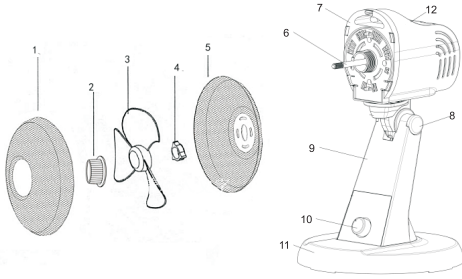
10. ** CAUTION:** Do not use the appliance near curtains.

11. Do not use any device with worn cord plug, if the appliance is malfunctioning or damaged in any way.
12. The use of accessories that are not recommended or sold by the device manufacturer can pose risks.
13. Do not use the appliance before assembling it.
14. Do not use the appliance outdoors.
15. Do not use the appliance in bathrooms, swimming pools or in rooms with high humidity levels or in dusty areas.
16. Do not use the appliance next to flammable materials.
17. Keep the appliance at a safe distance of at least 50 cm from other objects.
18. In order to disconnect the power supply,, grip the plug and pull from the wall outlet. DO NOT pull on the cord.
19. If the power cord is damaged, it must be replaced by the manufacturer or its service agent or or by a qualified person to avoid danger.
20. Do not let the power cord hang from the edge of a table or bench or come into contact with hot surfaces.
21. Do not place the power cord under the carpet.
22. Do not operate the appliance with an extension-cord or timer or with other devices that automatically turn on or off the device, risk of overheating and fire.
23. This appliance is not intended for use by people (including children) with reduced physical, sensory or mental abilities, or lack of experience and knowledge, unless supervised or instructed to use the device by a person responsible for their safety.
24. Children should be supervised to ensure that they do not play with the appliance. To ensure the safety of your children, please keep all of the packaging elements (plastic bags, boxes, polystyrene etc.) out of their reach.

CAUTION:

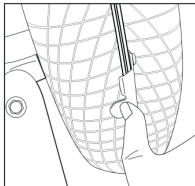
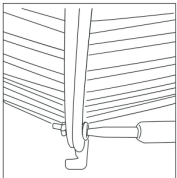
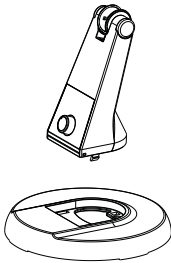
Do not allow young children to play with wrapper. There is a risk of suffocation!

PARTS IDENTIFICATION



1. Front grille
2. Blade cap
3. Blade
4. Back grille nut
5. Rear grille
6. Motor shaft
7. Motor
8. Axis tilt
9. Fan body
10. Speed level rotary knob
11. Fan Base
12. Oscillation bar

ASSEMBLY



1. Thread the power line into the hole of the base.
2. Insert the fan body on the base. Press gently until clips and body fits firmly in place.
3. Loosen the back grille nut by turning counter

clockwise from the motor shaft and remove it.

4. Place rear grille on motor shaft (hanger should be at the top) and secure with rear mounting nut back grille nut.
5. Slide blade on motor shaft and secure with blade cap by turning counter clockwise.
6. Remove the screw which is placed on the back grille.
7. Place front grille on rear grille (small round holes should match), close clips, and then fix together with screw provided using a screwdriver.

OPERATING INSTRUCTIONS

1. Set the fan on a dry, level surface.
2. Before connecting the appliance, make sure that the power supply of your appliance corresponds exactly to the voltage of your electrical installation.
3. Organize the power line and put it into the chassis trunk horizontally.
4. Use the speed level rotary knob to turn on the fan. Select the desired operation speed level. Desk fan has 3 operation speed levels:

- 1 (lowest speed operation)
 - 2 (medium speed operation)
 - 3 (highest speed operation)
5. To turn the fan off, press ON/OFF button again.

SELECTION OF FAN TILT ANGLE

To adjust the desired fan angle, press gently the axis tilt up or down and select the angle.

OSCILLATION MODE

1. Press down the oscillation bar located on the motor housing of the device to start fan oscillation.
2. Pull the bar upwards to stop the oscillation of the fan.

CLEANING AND MAINTENANCE

Follow these instructions to correctly and safely care for your fan.

Please remember:

1. Always unplug the fan before cleaning or assembly.
2. Do not allow water to drip on or into the fan motor housing.
3. Be sure to use a soft cloth, moistened with a mild soap solution.
4. Do not use hard, abrasive or corrosive detergents or solvents or any of the following as a cleaner: petrol,