

-Life



Resort

Σεσουάρ μαλλιών ξενοδοχειακού τύπου
με επιτοίχια βάση, 1600W

Wall-mounted hairdryer
with holder, 1600W

ΕΛ ΟΔΗΓΙΕΣ ΧΡΗΣΗΣ
EN USER MANUAL

ΠΑΡΑΚΑΛΩ ΔΙΑΒΑΣΤΕ ΚΑΙ ΦΥΛΑΞΤΕ ΑΥΤΕΣ ΤΙΣ ΣΗΜΑΝΤΙΚΕΣ ΟΔΗΓΙΕΣ ΑΣΦΑΛΕΙΑΣ.

Σας ευχαριστούμε που επιλέξατε το προϊόν μας. Ελπίζουμε να απολαύσετε τη χρήση της συσκευής.

ΣΥΜΒΟΛΑ ΕΓΧΕΙΡΙΔΙΟΥ ΟΔΗΓΙΩΝ

Σημαντικές πληροφορίες για την ασφάλειά σας είναι με ειδική σήμανση. Είναι απαραίτητο να συμμορφώσετε με αυτές τις οδηγίες προκειμένου να αποφευχθούν ατυχήματα και τυχόν ζημιές στη συσκευή.

⚠ ΠΡΟΕΙΔΟΠΟΙΗΣΗ:

Το σύμβολο αυτό σας προειδοποιεί για τους κινδύνους σχετικά με την υγεία σας και υποδεικνύει πιθανούς κινδύνους τραυματισμού.

⚠ ΠΡΟΣΟΧΗ:

Αυτό αναφέρεται σε πιθανούς κινδύνους για τη συσκευή ή άλλα αντικείμενα.

ℹ ΣΗΜΕΙΩΣΗ:

Αυτό τονίζει συμβουλές και πληροφορίες.

ΣΗΜΑΝΤΙΚΕΣ ΟΔΗΓΙΕΣ ΑΣΦΑΛΕΙΑΣ

Διαβάστε προσεκτικά αυτές τις οδηγίες χρήσης πριν θέσετε τη συσκευή σε λειτουργία για πρώτη φορά και κρατήστε τις, συμπεριλαμβανομένης της απόδειξης και εάν είναι δυνατόν της συσκευασίας. Εάν μεταβιβάσετε αυτή τη συσκευή σε άλλα άτομα, παρακαλείσθε επίσης να τους μεταβιβάσετε και τις οδηγίες χρήσης.

Όταν χρησιμοποιείτε ηλεκτρικές συσκευές, θα πρέπει πάντα να λαμβάνονται βασικά μέτρα ασφαλείας, συμπεριλαμβανομένων των εξής:

1. Χρησιμοποιήστε τη συσκευή μόνο για τους σκοπούς που περιγράφονται στο εγχειρίδιο.
2. Μη χρησιμοποιείτε τη συσκευή σε ανοιχτό χώρο. Κρατείστε την μακριά από πηγές θερμότητας, άμεσο ηλιακό φως, υγρασία (ποτέ μην την βυθίσετε σε υγρά) και αιχμηρά αντικείμενα.
3. Μη χρησιμοποιείτε τη συσκευή όπου γίνεται χρήση εύφλεκτων υλικών.
4. Μη χρησιμοποιείτε τη συσκευή με βρεγμένα χέρια. Εάν η συσκευή έχει βραχεί ή έχει υγρασία απενεργοποιήστε την αμέσως και αφαιρέστε το φιλ από την πρίζα.

5. ΚΙΝΔΥΝΟΣ ΗΛΕΚΤΡΟΠΛΗΞΙΑΣ! Μη

χρησιμοποιείτε αυτήν τη συσκευή κοντά σε νιπτήρα, μπανιέρα, λεκάνη ή άλλα δοχεία που περιέχουν νερό.

6. Αν το σεσουάρ χρησιμοποιείται στο μπάνιο, αποσυνδέετε το από την πρίζα μετά τη χρήση καθώς η υγρασία μπορεί να προκαλέσει ατύχημα, ακόμα και εάν η συσκευή είναι απενεργοποιημένη. Για να εξασφαλίσετε επιπλέον προστασία, η εγκατάσταση του ηλεκτρικού δικτύου που τροφοδοτεί το μπάνιο συνιστάται να διαθέτει σύστημα διαφορικού υπολειμματικού ρεύματος (RCD) με ρύθμιση διακόπτη που να μην υπερβαίνει τα 30mA.

7. ⚠ ΠΡΟΕΙΔΟΠΟΙΗΣΗ:

Το ακροφύσιο του σεσουάρ ανεβάζει θερμοκρασία κατά τη λειτουργία!

8. **ΚΙΝΔΥΝΟΣ ΠΥΡΚΑΓΙΑΣ!** Βεβαιωθείτε ότι η εισαγωγή αέρα παραμένει καθαρή (χωρίς χνούδια ή τρίχες).

9. Μην βάζετε οποιοδήποτε αντικείμενο στον αεραγωγό και το στόμιο εξόδου του αέρα της συσκευής κατά τη διάρκεια λειτουργίας.

10. Μην τοποθετείτε τη συσκευή σε καμία επιφάνεια κατά τη διάρκεια της λειτουργίας της. Πάντα απενεργοποιείτε τη συσκευή πριν την ακουμπήσετε σε οποιαδήποτε επιφάνεια.

11. Κατά τον καθαρισμό ή την αποθήκευση, απενεργοποιήστε την και βγάλτε το φιλ από την πρίζα (τραβήξτε το βύσμα και όχι το καλώδιο).

12. Μην αφήνετε τη συσκευή να δουλεύει χωρίς επίβλεψη. Εάν αποχωρήσετε από το δωμάτιο που λειτουργεί, απενεργοποιήστε τη συσκευή και αποσυνδέστε την από την τροφοδοσία.

13. Ελέγχετε συχνά το καλώδιο για βλάβες. Για να αποφύγετε κινδύνους, να αντικατασταθεί το ελαττωματικό καλώδιο με ένα ίδιου τύπου από έναν εξειδικευμένο τεχνικό.

14. Μη χρησιμοποιείτε τη συσκευή εάν έχει υποστεί βλάβη και μην προσπαθήσετε να την επισκευάσετε μόνοι σας. Επικοινωνήστε με εξειδικευμένο τεχνικό.

15. Προκειμένου να διασφαλίσετε την ασφάλεια των παιδιών, παρακαλώ κρατήστε όλα τα υλικά συσκευασίας (πλαστικές σακούλες, κιβώτια, πολυστυρένιο κλπ.) μακριά τους.

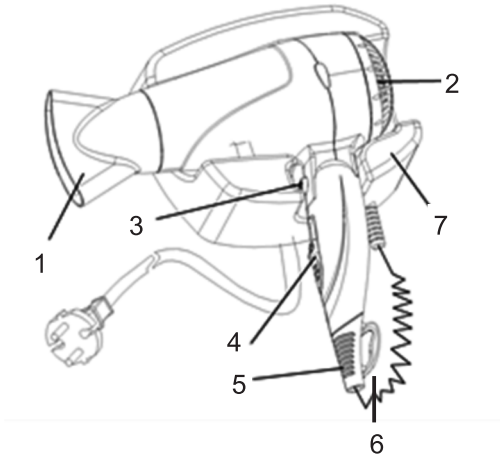
⚠ ΠΡΟΣΟΧΗ!

Μην αφήνεται μικρά παιδιά να παίζουν με υλικά συσκευασίας και σακούλες! Υπάρχει κίνδυνος ασφυξίας!

16. Αυτή η συσκευή μπορεί να χρησιμοποιηθεί από παιδιά ηλικίας 8 ετών και άνω και από άτομα με μειωμένες σωματικές, αισθητηριακές ή διανοητικές ικανότητες ή έλλειψη εμπειρίας και γνώσης, μόνο

εφόσον βρίσκονται υπό επίβλεψη ή τους έχουν δοθεί οδηγίες για την χρήση της συσκευής και κατανοούν πλήρως τους κινδύνους που υπάρχουν.
17. Μην επιτρέπεται σε παιδιά να παίζουν με τη συσκευή.
18. Καθαρισμός και συντήρηση της συσκευής δεν πρέπει να πραγματοποιείται από παιδιά.

ΠΡΟΕΠΙΣΚΟΠΗΣΗ ΣΥΣΚΕΥΗΣ



1. Στόμιο εξόδου αέρα
2. Αεραγωγός εισόδου
3. Πλήκτρο λειτουργίας κρού αέρα
4. Διακόπτης λειτουργίας και επιλογής ταχύτητας
5. Καλώδιο τροφοδοσίας
6. Δακτύλιος ανάρτησης
7. Επιτοίχια βάση συσκευής

ΕΓΚΑΤΑΣΤΑΣΗ ΕΠΙΤΟΙΧΙΑΣ ΒΑΣΗΣ

⚠ ΠΡΟΕΙΔΟΠΟΙΗΣΗ:

Βεβαιωθείτε ότι δεν βρίσκονται ηλεκτρικά καλώδια ή σωλήνες νερού στο σημείο του τοίχου όπου θέλετε να τοποθετήσετε τη βάση.

1. Μετρήστε την απόσταση μεταξύ των δύο οπών στη βάση και ανοίξτε δύο τρύπες με αυτή την απόσταση στον τοίχο.
2. Τοποθετήστε τη βάση με τις βίδες και τα ούπα.
3. Τοποθετήστε το σεσουάρ στη βάση τοίχου. Το σεσουάρ πρέπει να κουμπώνει στη θέση του κάνοντας κλικ.

ΗΛΕΚΤΡΙΚΗ ΣΥΝΔΕΣΗ

1. Πριν συνδέσετε τη συσκευή βεβαιωθείτε ότι η τάση του ρεύματος της συσκευής σας (βλέπε ετικέτα

χαρακτηριστικών) αντιστοιχεί απόλυτα στην τάση της ηλεκτρικής σας εγκατάστασης.

2. Βάλτε το βύσμα σε σωστά εγκατεστημένη και γεωμμένη πρίζα .

ΟΔΗΓΙΕΣ ΛΕΙΤΟΥΡΓΙΑΣ

Μετακινήστε το διακόπτη λειτουργίας και επιλογής ταχύτητας που βρίσκεται στη λαβή (4) σε μια από τις ακόλουθες επιθυμητές θέσεις:

- Θέση 0: απενεργοποίηση (OFF)
- Θέση 1: λειτουργία ζεστού αέρα στο μεσαίο επίπεδο ταχύτητας σε μέτρια θερμοκρασία
- Θέση 2: λειτουργία ζεστού αέρα στο υψηλότερο επίπεδο ταχύτητας σε υψηλή θερμοκρασία

ⓘ ΣΗΜΕΙΩΣΗ: Χρησιμοποιήστε την υψηλή ρυθμίση για το στέγνωμα των μαλλιών και τις μεσαία για φορμάρισμα και styling.

ΛΕΙΤΟΥΡΓΙΑ ΚΡΟΥ ΑΕΡΑ

Με αυτό το διακόπτη μπορείτε να σταματήσετε τη διαδικασία θέρμανσης. Κρατήστε πατημένο το κουμπι για όσο διάστημα χρειάζεστε κρύο αέρα. Όταν το πλήκτρο απελευθερωθεί, επιστρέφει αυτόματα στη λειτουργία θερμού αέρα με βάση την επιλεγμένη ρύθμιση.

ΑΠΕΝΕΡΓΟΠΟΙΗΣΗ

Μετά τη χρήση μετακινήστε το διακόπτη στη θέση "0" (θέση απενεργοποίησης) και τοποθετήστε το σεσουάρ στην βάση του. Έπειτα αφαιρέστε τη συσκευή από την τροφοδοσία.

ⓘ ΣΗΜΕΙΩΣΗ:

Η βάση τοίχου έχει έναν διακόπτη επαφής / έλασμα. Αν τοποθετήσετε τη συσκευή στην βάση ενώ είναι ενεργοποιημένη, η συσκευή θα απενεργοποιηθεί αυτόματα.

ΚΑΘΑΡΙΣΜΟΣ ΚΑΙ ΣΥΝΤΗΡΗΣΗ

⚠ ΠΡΟΕΙΔΟΠΟΙΗΣΗ: Πάντα αποσυνδέετε τη συσκευή από την τροφοδοσία πριν την καθαρίζετε.

1. Καθαρίζετε το περιβλήμα και την επιτοίχια βάση με ένα μαλακό, στεγνό πανί χωρίς πρόσθετα.

⚠ ΠΡΟΣΟΧΗ:

Η συσκευή δεν πρέπει ποτέ να βυθίζεται στο νερό! Αυτό μπορεί να οδηγήσει σε ηλεκτροπληξία ή φωτιά!

⚠ ΠΡΟΣΟΧΗ:

Μην χρησιμοποιείτε συρμάτινες βούρτσες ή άλλα λειαντικά υλικά.

2. Μην χρησιμοποιείτε καυστικά ή ισχυρά καθαριστικά.

ΑΠΟΘΗΚΕΥΣΗ

1. Αφήστε τη συσκευή να κρυώσει πριν την αποθηκεύσετε! Αφήστε τη συσκευή στο πλάι ή κρεμάστε την από τον ειδικό δακτύλιο ανάρτησης προκειμένου να κρυώσει.
2. Αφαιρέστε το καλώδιο από την πρίζα.

ENGLISH

PLEASE READ AND SAVE THESE IMPORTANT SAFETY INSTRUCTIONS.

Thank you for choosing our product. We hope you will enjoy using the appliance.

USER MANUAL SYMBOLS

Important information for your safety is specially marked. It is essential to comply with these instructions in order to avoid accidents and prevent damage to the machine:

WARNING:

This warns you of dangers to your health and indicates possible injury risks.

CAUTION:

This refers to possible hazards to the machine or other objects.

NOTE:

This highlights tips and information

IMPORTANT SAFETY INSTRUCTIONS

Read the operating instructions carefully before putting the appliance into operation and keep the instructions including the warranty, the receipt and, if possible, the box with the internal packing. If you give this device to other people, please also pass on the operating instructions.

When using electrical appliances, basic safety precautions should always be taken including the following:

1. Use the device only for purposes described in the instruction manual.
2. Do not use the appliance outdoors. Keep it away from sources of heat, direct sunlight, humidity (never dip it into any liquid) and sharp edges.
3. Do not use the appliance where flammable materials are used.
4. Do not use the appliance with wet hands. If the appliance is humid or wet, unplug it immediately.
5. **WARNING OF ELECTRIC SHOCK!** Do not use this device near baths, wash basins or other vessels containing water.
6. If the hair dryer is used in the bathroom, disconnect it from the mains after use as nearby water presents a hazard. This also applies if the appliance is switched

off. To ensure extra protection, the installation of the mains supplying the bathroom is recommended to have a residual current (RCD) system with a switch setting of not more than 30mA.

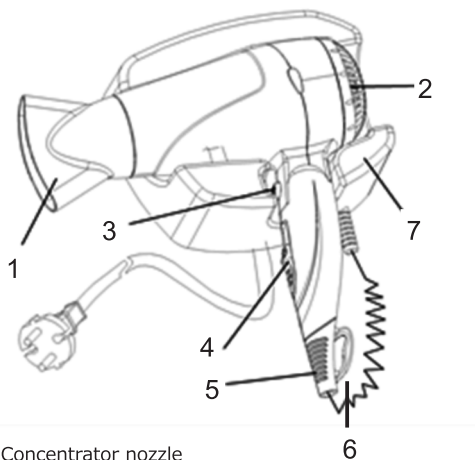
7. **WARNING:** The nozzles become hot during operation!
8. **DANGER OF FIRE!** Please ensure that the inlet grille remains free of fluff and hairs.
9. Do not place any object on the air inlet and the air outlet of the appliance during operation.
10. Do not set the appliance on any surface while in use. Always turn off the appliance before setting it on any surface.
11. When cleaning or putting it away, switch off the appliance and always pull out the plug from the socket (pull the plug itself, not the lead) if the appliance is not being used and remove the attached accessories.
12. Do not operate the machine without supervision. If you leave the room you should always turn the device off. Remove the plug from the socket.
13. The device and the mains lead have to be checked regularly for signs of damage. If damage is found the device must not be used.
14. Do not try to repair the appliance on your own. Always contact an authorized technician. To avoid the exposure to danger, always have faulty cable be replaced only by the manufacturer, by our customer service or by qualified person and with a cable of the same type.
15. In order to ensure your children's safety, please keep all packaging (plastic bags, boxes, polystyrene etc.) out of their reach.

CAUTION!

Do not allow small children to play with the foil as there is a danger of suffocation!

16. This appliance may be used by children aged from 8 years up and by persons with reduced physical, sensory, or mental capabilities or lack of experience and knowledge proved they do so under supervision or have been given instructions on how to use the appliance safely and understand the hazards involved.
17. Children must not play with the appliance.
18. Cleaning and user maintenance must not be carried out by children, unless they are supervised.

PARTS IDENTIFICATION



1. Concentrator nozzle
2. Air inlet grille
3. Cool air button
4. Function and speed switch
5. Power cord
6. Hanging hook
7. Wall mounted base

WALL MOUNT INSTALLATION

WARNING:

Ensure that no electrical cables or water pipes are located at the point in the wall where you want to mount the bracket.

1. Measure the distance between the two holes on the bracket and drill two holes at this distance into the wall.
2. Mount the bracket with the screws. The washer is provided for the top screw.
3. Place the hair dryer into the wall bracket. The dryer must click into place.

ELECTRICAL CONNECTION

1. Before inserting the plug into socket, make sure that the power supply of your appliance (you can find this information on the nameplate) corresponds exactly to the voltage of your electrical installation
2. Connect the appliance to a properly installed safety socket.

OPERATING INSTRUCTIONS

Select one of the below desired function setting using the function and speed switch:

- Position 0: switch off
- Position 1: hot air operation at medium speed at moderate temperature
- Position 2: hot air operation at the highest speed level at high temperature

NOTE:

Use the high setting for drying hair and medium setting for styling.

COOL SHOT FUNCTION

With this switch you can stop the heating process. Hold the button at this position for as long as you need cold air. When the button is released, the hair dryer will automatically return to hot air mode based on the selected setting.

SWITCH OFF

After use, select the position "0" and disconnect the mains plug.

NOTE:

The wall mounted base has a contact switch. If you hang up the appliance while operating, it will automatically switch off.

CLEANING AND MAINTENANCE

WARNING:

Before cleaning remove the mains lead from the socket.

1. Clean the body of the hair dryer and the wall mounted base with a soft, dry cloth without additives.

CAUTION:

Under no circumstances should you immerse the device in water for cleaning purposes. Otherwise this might result in an electric shock or fire.

CAUTION:

- Do not use a wire brush or any abrasive items.
- Do not use any acidic or abrasive detergents.

STORAGE

1. Leave the device to cool before storing! To do so, lay the appliance on one side of its housing. You can also hang it on the wall bracket you mounted earlier.
2. Unplug the appliance

