

ΟΔΗΓΙΕΣ ACCESS C2-C4

Είσοδος στο πρόγραμμα

Πληκτρολογούμε Username: **abc** και Password: **123**

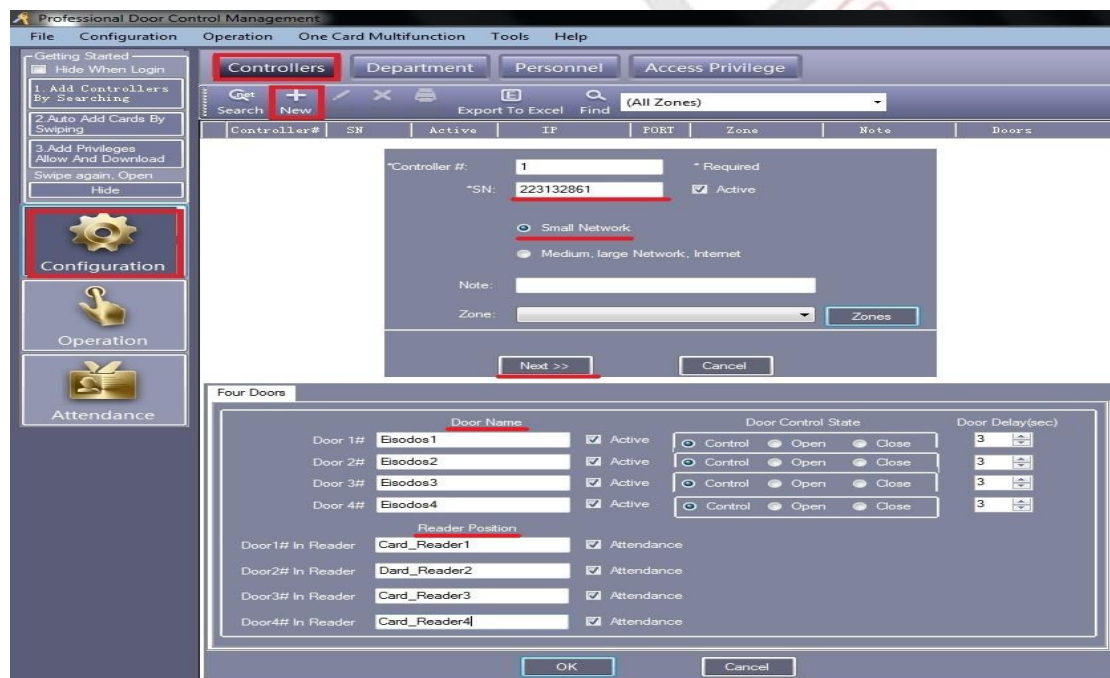
Σε περίπτωση που κατά την εγκατάσταση το πρόγραμμα ζητήσει κωδικό για Registration, συμπληρώνουμε τον κωδικό **2004**

Σύνδεση μέσω TCP/IP

Προσθήκη Controller

Configuration→Controllers→New

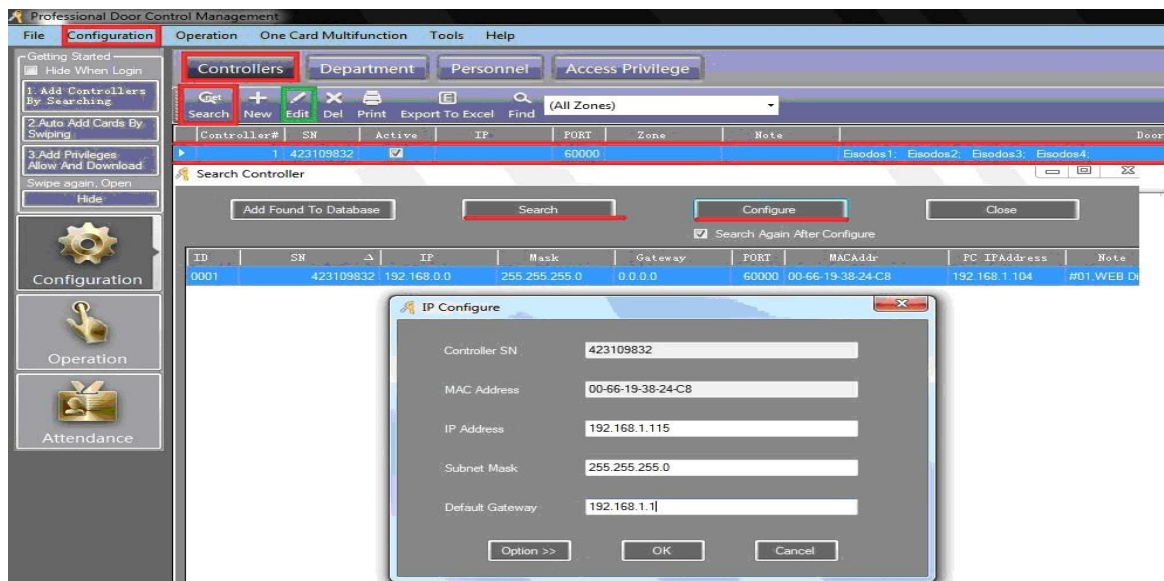
- 1) Στο πεδίο S/N, πληκτρολογούμε το σειριακό αριθμό που βρίσκεται στην IP πλακέτα της μονάδας
- 2) Κλικάρουμε την επιλογή Active
- 3) Επιλέγουμε Small Network και πατάμε Next
- 4) Στη νέα καρτέλα που ανοίγει, δίνουμε την ονομασία των πορτών, των καρτο-αναγνώστρων, κλικάρουμε τις επιλογές Active, Attendance, Control, πατάμε OK και ο controller προστίθεται στην λίστα



Ρύθμιση IP διεύθυνσης του Controller

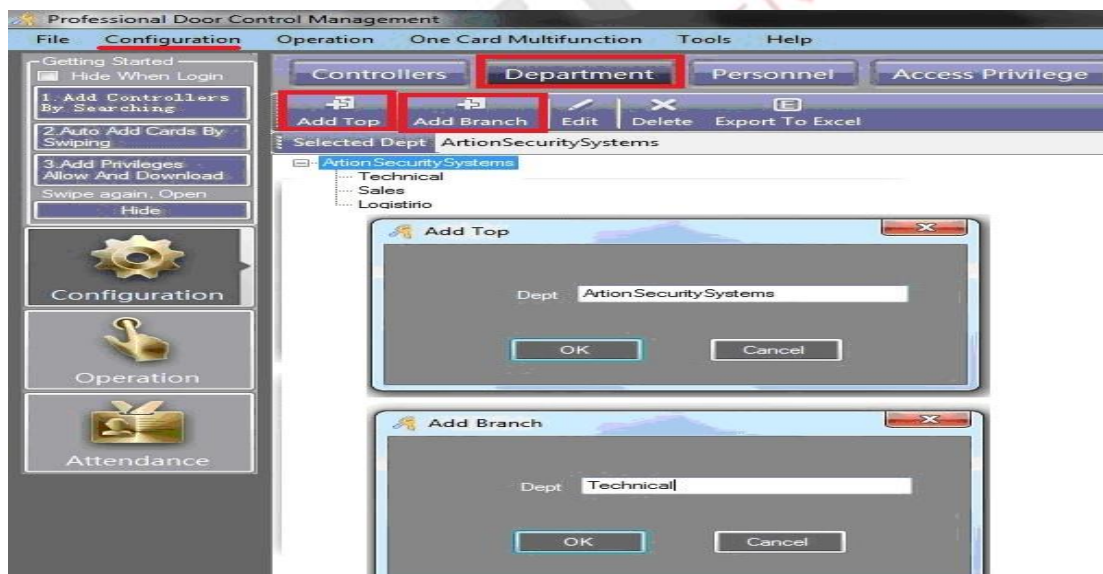
Configuration→Controllers→Search

- 1) Πατάμε Search και μετά Configure
- 2) Ρυθμίζουμε την IP διεύθυνση καθώς και την Πύλη-Default Gateway (είναι η IP του Router) του Controller και πατάμε OK
- 3) Αν θέλουμε να εμφανίζεται στη λίστα και η IP διεύθυνση του controller, πατάμε Controllers→Edit, επιλέγουμε Medium, large Network, Internet και βάζουμε πάλι την IP διεύθυνση. Πατάμε Next, OK και παρατηρούμε ότι πλέον στη λίστα εμφανίζεται και η IP διεύθυνση του Controller



Προσθήκη Εταιρείας και Τμημάτων

- 1) Πατάμε Configuration → Department → Add Top και βάζουμε το όνομα της εταιρείας
- 2) Επιλέγουμε το όνομα (γίνεται μπλε), πατάμε Add Branch και προσθέτουμε τα τμήματα της εταιρείας

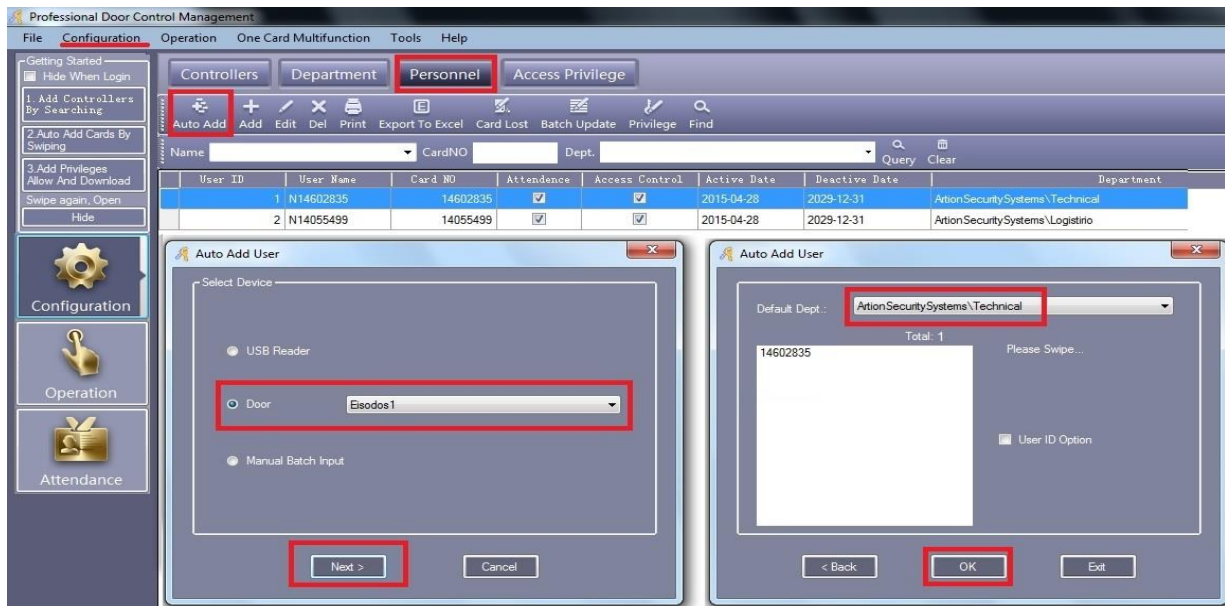


Προσθήκη Προσωπικού

Προσθήκη Χρήστη

Configuration → Personnel → Auto Add

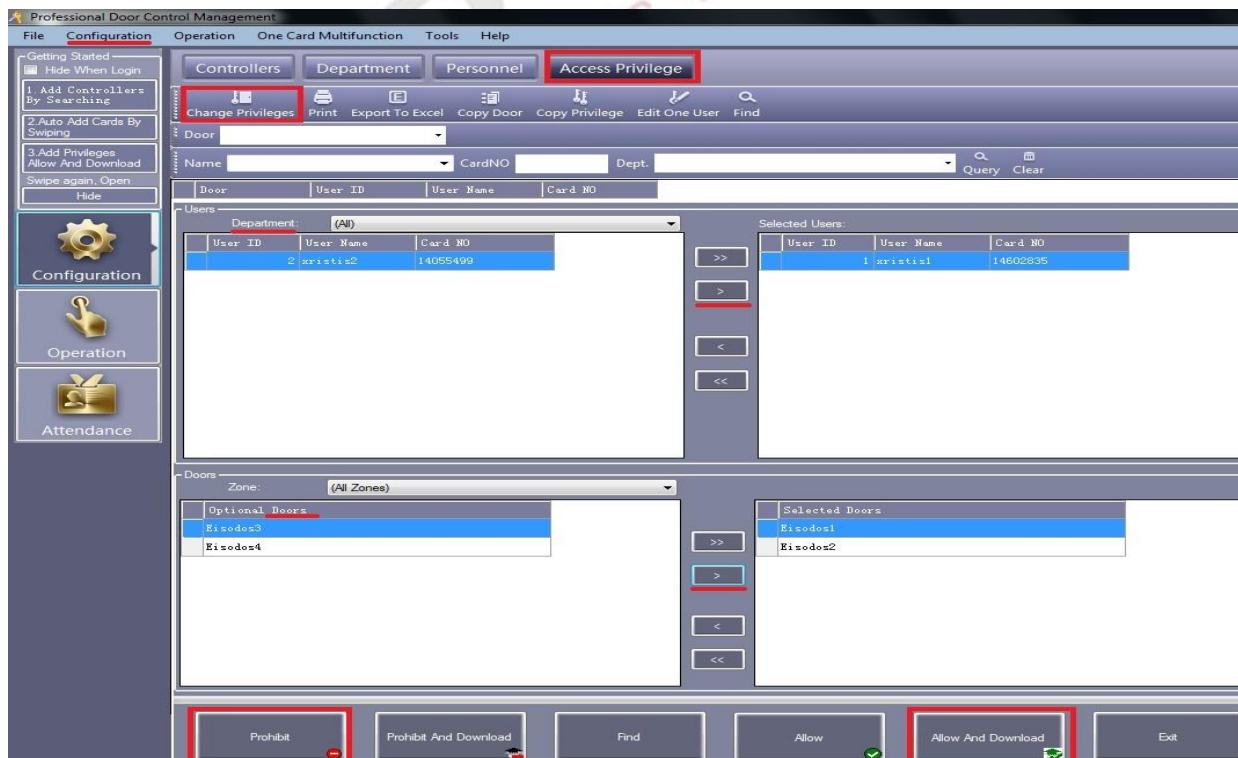
- 1) Επιλέγουμε Door, την αντίστοιχη είσοδο και πατάμε Next
- 2) Στη καρτέλα που μας ανοίγει, επιλέγουμε το τμήμα που θα ανήκει ο χρήστης, περνάμε την κάρτα από τον καρτ-αναγνώστη και παρατηρούμε ότι στη λίστα εμφανίζεται το αντίστοιχο ID
- 3) Πατάμε OK και προστίθεται ο χρήστης



Δικαιώματα Χρηστών

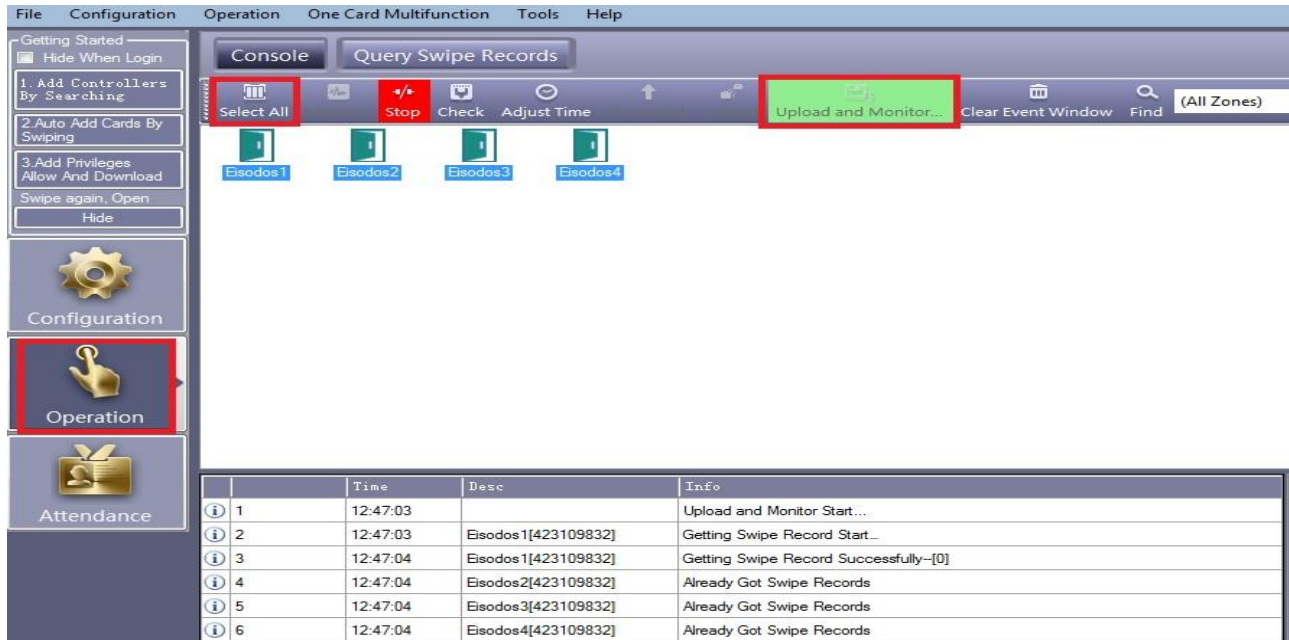
Configuration → Access Privilege

- 1) Πατάμε Change Privileges
- 2) Στη καρτέλα που μας ανοίγει, επιλέγουμε το τμήμα, τους χρήστες, τις πόρτες, πατάμε το “βελάκι >” και μεταφέρονται οι επιλογές στη δεξιά στήλη
- 3) Πατάμε το πλήκτρο Prohibit and Download για απαγόρευση πρόσβασης ή το πλήκτρο Allow and Download για δικαίωμα πρόσβασης



4) Επιλέγουμε Operation→Select All

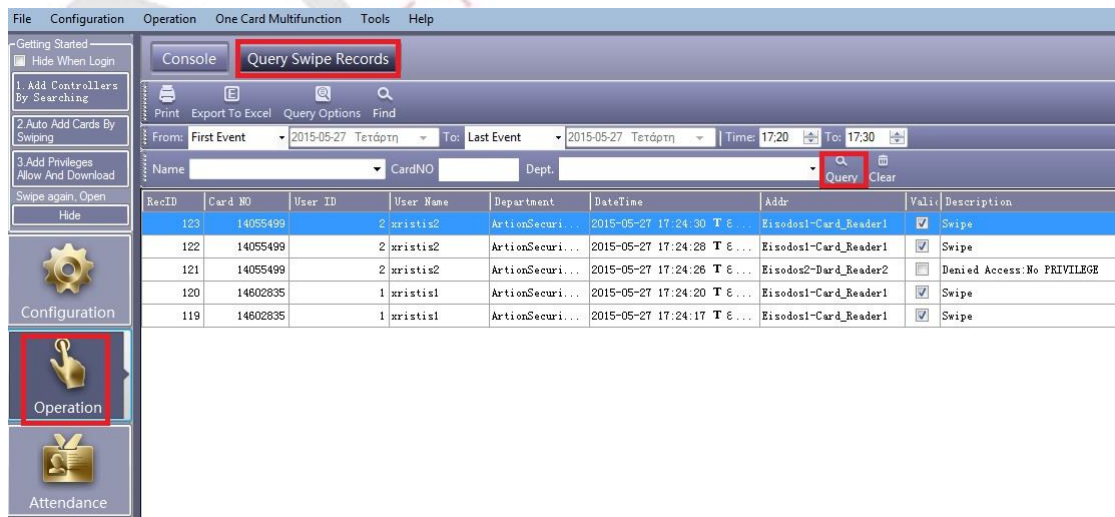
- Adjust Time-Ρύθμιση της ώρας
- Upload and Monitor-Αποθήκευση και ζωντανή παρακολούθηση



Αναζήτηση Συμβάντων

Operation→Query Swipe Records

- 1) Πατάμε Operation και μετά Query Swipe Records
- 2) Με βάση την αναζήτηση που θέλουμε να κάνουμε, επιλέγουμε οποιαδήποτε από τα κριτήρια (Ημερομηνία, Ώρα, Όνομα, Κάρτα, Τμήμα) και πατάμε Query



Σημείωση

Για να μας εμφανίσει το πρόγραμμα συμβάντα θα πρέπει να είναι σε κατάσταση Operation→Console→Select All→Upload and Monitor

Αλλαγή Κωδικού

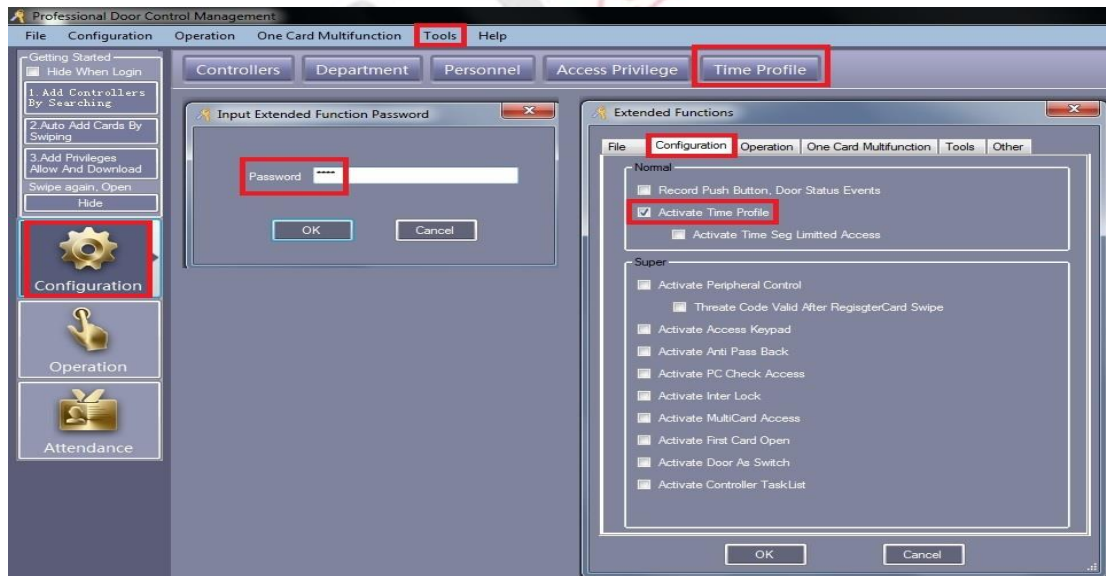
Tools→Edit Operator

- 1) Πατάμε Tools και μετά Edit Operator
- 2) Αλλάζουμε το username και το password και πατάμε OK



Ενεργοποίηση Προφίλ Χρόνου

- 1) Πατάμε Tools και μετά Extended Function. Πληκτρολογούμε τον κωδικό 5678
- 2) Στο μενού που μας εμφανίζει, στην καρτέλα Configuration, επιλέγουμε Activate Time Profile
- 3) Η μονάδα κάνει επανεκκίνηση. Πλέον στην καρτέλα Configuration, εμφανίζεται η επιλογή Time Profile



Ρύθμιση Προφίλ Χρόνου

Configuration → Time Profile → New

- 1) Στην καρτέλα που μας ανοίγει επιλέγουμε κωδικό προφίλ (Time profile ID), κάνουμε την αντίστοιχη περιγραφή (Description), επιλέγουμε τις ημέρες της εβδομάδας (Week day), το χρόνο διάρκειας του προφίλ (Activate-Deactivate) και τις ώρες που θα είναι ενεργό το συγκεκριμένο προφίλ (Time Segment). Στο μήνυμα που εμφανίζεται πατάμε OK. Παρατηρούμε ότι εμφανίζεται με μπλε γραμμή το προφίλ που δημιουργήσαμε

