

CS200 RC



10.015.10.00.01



Dry-contact



Normal motion detecting



Minor motion detecting



Breathing detecting



Daylight threshold



Anti-interference

24GHz Millimeter Lifebeing Sensor(AC Dry Contact)

Περιγραφή

Ο CS200 RC είναι ένας αισθητήρας ραντάρ 24GHz που βασίζεται στην πατενταρισμένη ορθογώνια κεραία κάμψης μισού κύματος . Η κεραία του έχει υψηλό κέρδος και ευρύ φάσμα ανίχνευσης και συνδυάζεται με τον μοναδικό αλγόριθμο λογισμικού . Μπορεί να ανιχνεύσει με ακρίβεια μικρές κινήσεις που κάνει ο άνθρωπος σε όλους σχεδόν τους εσωτερικούς χώρους και να παρέχει γρήγορη και ακριβή είσοδο ανίχνευσης front-end για έξυπνο σπίτι, έξυπνο ξενοδοχείο, έξυπνο γραφείο και άλλες εφαρμογές.

Πλεονεκτήματα

Πρωτοποριακή τεχνολογία ανίχνευσης Lifebeing
Ανιχνεύει με ακρίβεια ανθρώπινη / μη ανθρώπινη παρουσία.
Ανιχνεύει με ακρίβεια τη φωτεινότητα του περιβάλλοντος.
Διεθνές πρότυπο: 24Ghz ISM Band Millimeter Wave Radar.
Διάμετρος ανίχνευσης παρουσίας: 6-8m Max.
Διάμετρος ανίχνευσης μικρής κίνησης : 8-10m Max.
Διάμετρος ανίχνευσης κίνησης: 8-10m Max.
Η εμβέλεια ανίχνευσης παρουσίας, μικρής κίνησης και κανονικής κίνησης συμπίπτουν σε μεγάλο βαθμό.
Κυκλική Ανίχνευση. Αποτελεσματική διαχείριση ενός ολόκληρου χώρου από ένα μόνο αισθητήρα.
Χρόνος μετάβασης της μη-ανθρώπινης παρουσίας σε ανθρώπινη παρουσία: λιγότερο από 0,5 δευτερόλεπτα
Χρόνος μετάβασης ανθρώπινης παρουσίας σε μη-ανθρώπινη παρουσία: πάνω από 30 δευτερόλεπτα
Επιφανειακή και Χωνευτή εγκατάσταση.
Λειτουργία ανίχνευσης βασισμένη στην τεχνολογία ραντάρ χιλιοστομετρικών κυμάτων (millimeter wave radar technology)
Χαμηλή ισχύς εξόδου RF. Καμία βλάβη στην ανθρώπινη υγεία.
Δεν επηρεάζεται από τη θερμοκρασία, την υγρασία, το θόρυβο, τη ροή του αέρα, τη σκόνη, το φως και άλλες περιβαλλοντικές συνθήκες.

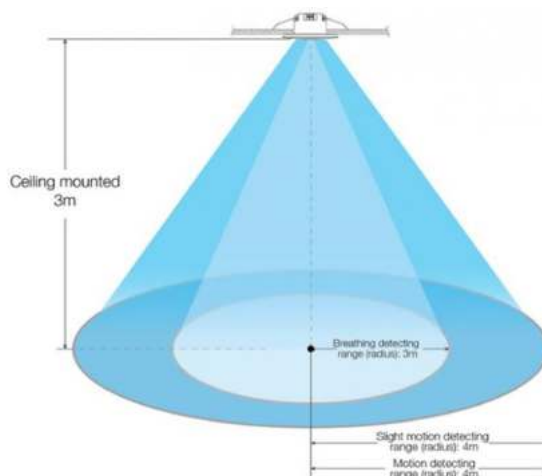
Πεδία Εφαρμογής

Υγειονομική περίθαλψη
Έξυπνο σπίτι
Έξυπνος φωτισμός
Έξυπνο ξενοδοχείο
Έξυπνος έλεγχος κατανάλωσης ενέργειας
Ασφάλεια κτηρίων

Χαρακτηριστικά

Διαστάσεις: Φ65x46mm

Καλωδίωση: Κλέμα 4 επαφών



Η τοποθέτηση και οποιαδήποτε άλλη επέμβαση στην συσκευή πρέπει να γίνεται από ειδικό τεχνικό.
Πριν από οποιαδήποτε επέμβαση πρέπει να διακόπτεται η παροχή τροφοδοσίας.

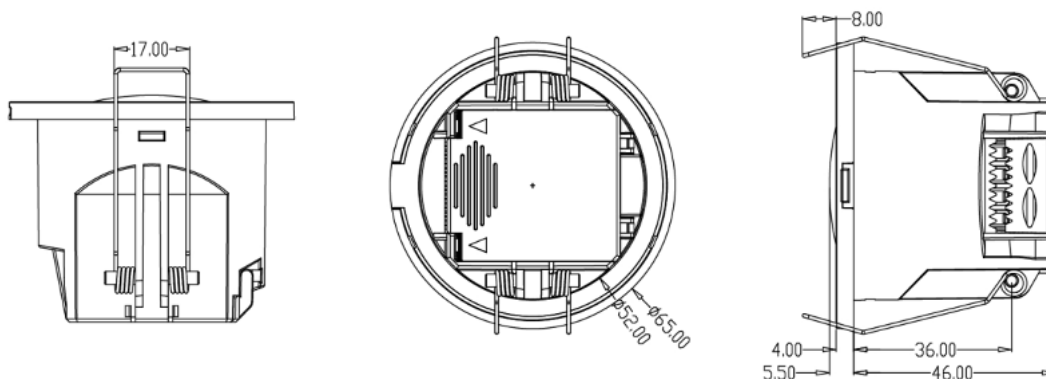


Παράμετροι

Input/Output	Εύρος τάσης	220-240V AC 50HZ
	Ονομαστική τάση	220V AC
	Ρεύμα λειτουργίας	50mA max
	Ισχύς Λειτουργίας	≤1W
	Παράμετροι dry contact	Ωμικό, voltage≤36Vdc, Ρεύμα :50mA max
Sensor Parameters	Συχνότητα Λειτουργίας	24GHz -24.25GHz , ISM band
	Ισχύς Εκπομπής	5mW Max. 3dBm Max.
	Περιοχή ανίχνευσης	100% 75% 50% 25% Ρυθμίζεται από το τηλεχειριστήριο RC-10 ή από τα Dips
	Χρόνος αναμονής	5s/30s /1min / 3min /5min /10min /20min/30min Ρυθμίζεται από το τηλεχειριστήριο RC-10 5s/30s/1min/3min/5min(Ρυθμίζεται από τα DIPs)
	Αισθητήρας Φωτός ημέρας	50Lux/Disable(Ρυθμίζεται από τα DIPs) 5Lux/15Lux/30Lux/50Lux/100Lux/150Lux/Disable Ρυθμίζεται από το τηλεχειριστήριο RC-10
	Εύρος Ανίχνευσης (100% Περιοχή ανίχνευσης)	Κίνηση : 4-5m (σε 3m ύψος) Μικρή Κίνηση 4-5m (σε 3m ύψος) Παρουσία :3-4m (σε 3m ύψος)
	Ύψος τοποθέτησης	2.5-4.0m, Τυπικό ύψος:3m
	3db Γωνία Δέσμης	100° (XZ field) 100° (YZ field)
Environment	Θερμοκρασία λειτουργίας	0°C...+50°C
	Θερμοκρασία Αποθήκευσης	-40°C...80°C Υγρασία :≤85%
Certificate Standard	Certificate	FCC/RED
	Περιβαλλοντικές Απαιτήσεις	RoHS
	Βαθμός Στεγανότητας	IP20

Σημείωση : "N/A" Σημαίνει μη Διαθέσιμο

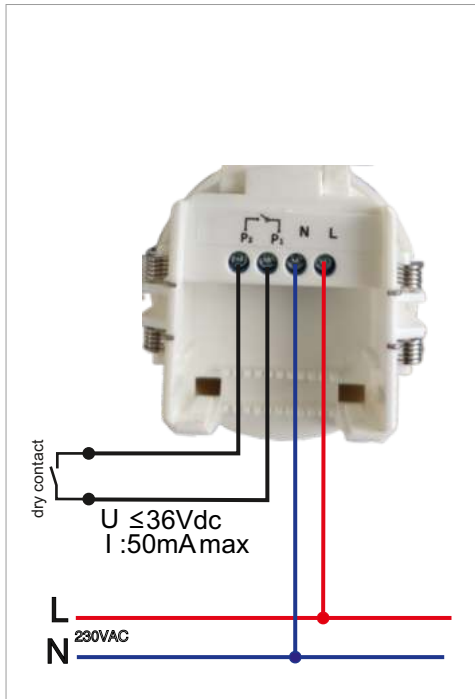
Διαστάσεις



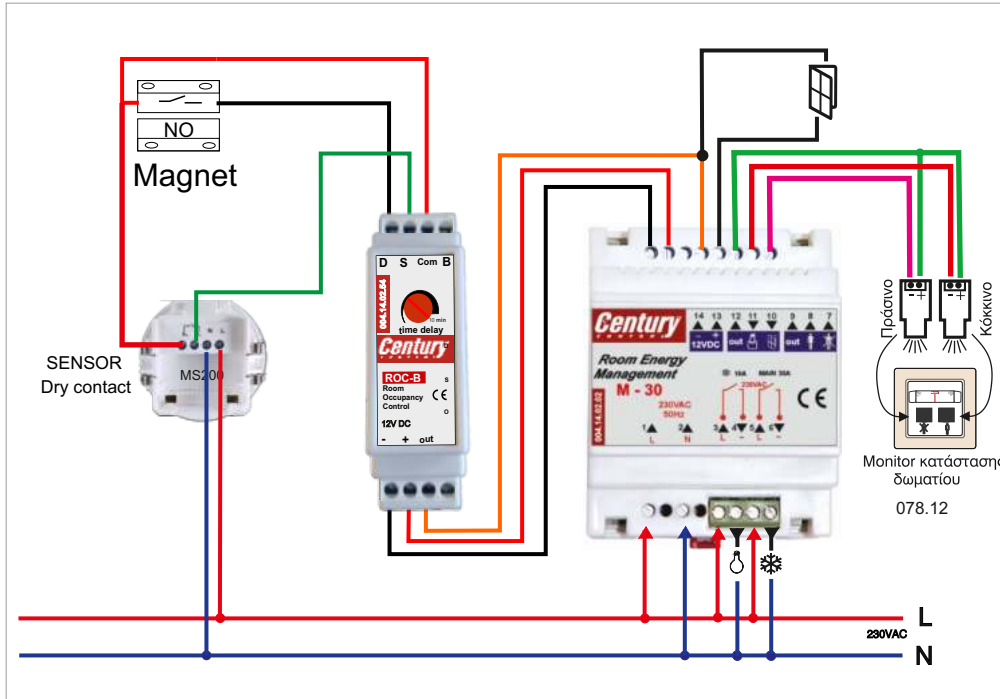
Η τοποθέτηση και οποιαδήποτε άλλη επέμβαση στην συσκευή πρέπει να γίνεται από ειδικό τεχνικό.
Πριν από οποιαδήποτε επέμβαση πρέπει να διακόπτεται η παροχή τροφοδοσίας.



Συνδεσμολογία

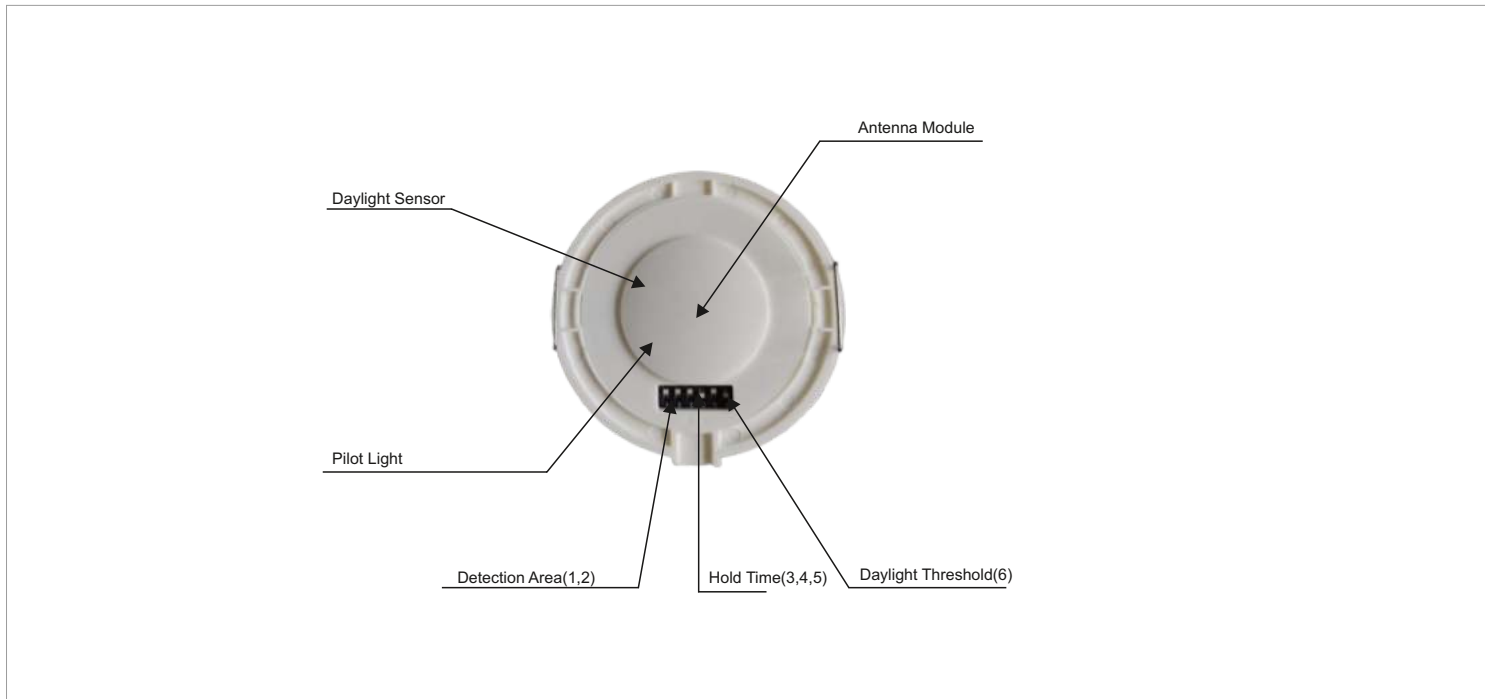


Συνήθης Λειτουργία



Αυτόματο Δωμάτιο Καταλύματος χωρίς Καρτοδιακόπτη

Δομή

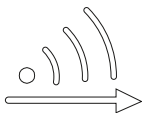


Η τοποθέτηση και οποιαδήποτε άλλη επέμβαση στην συσκευή πρέπει να γίνεται από ειδικό τεχνικό. Πριν από οποιαδήποτε επέμβαση πρέπει να διακόπτεται η παροχή τροφοδοσίας.



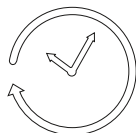
DIPs settings

(1) Περιοχή Ανίχνευσης



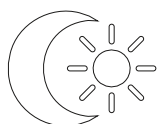
	1	2
100%	ON	ON
75%	-	ON
50%	ON	-
25%	-	-

(2) Χρόνος Αναμονής



	3	4	5	
I	ON	ON	ON	5S
II	-	ON	ON	30S
III	ON	-	ON	1min
IV	ON	ON	-	3min
V	-	-	-	5min

(3) Αισθητήρας Ημέρας



	6	
I	ON	50Lux
II	-	Disable

Εάν ρυθμιστεί ο αισθητήρας σε κατάσταση <disable> τότε ο αισθητήρας θα δίνει έξοδο σε κάθε ανίχνευση κίνησης ανεξάρτητα από το επίπεδο φωτισμού του χώρου

Εργοστασιακές ρυθμίσεις

Περιοχή ανίχνευσης: 100% Χρόνος αναμονής: 1min Αισθητήρας φωτός ημέρας: Απενεργοποιημένος

Έναρξη διαδικασίας & αρχικοποίησης

Κατά την πρώτη ενεργοποίηση, η ένδεικτική λυχνία αναβοσβήνει για 20 δευτερόλεπτα και μετά σβήνει. Κατά την διαδικασία αρχικοποίησης ο αισθητήρας δεν ανιχνεύει κινούμενο σήμα και δεν δέχεται ρυθμίσεις του τηλεχειριστηρίου.

Η τοποθέτηση και οποιαδήποτε άλλη επέμβαση στην συσκευή πρέπει να γίνεται από ειδικό τεχνικό. Πριν από οποιαδήποτε επέμβαση πρέπει να διακόπτεται η παροχή τροφοδοσίας.

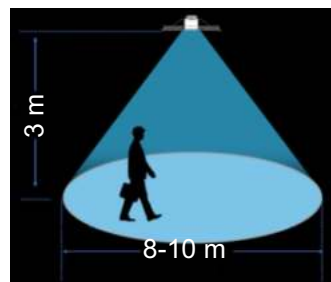


Λειτουργία Ανίχνευσης

Η τυπική εγκατάσταση του MSA200 RC είναι τοποθέτηση στην οροφή και το εύρος ανίχνευσης του έχει ως εξής:

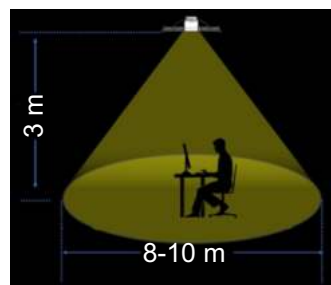
Λειτουργία ανίχνευσης κανονικής κίνησης

1. Διάμετρος ανίχνευσης: 8-10m, Ρυθμιζόμενη από το τηλεχειριστήριο ή από τα Dip Switches
2. Ανίχνευση ταχύτητας: <math><0.2\text{m/s}</math>
3. Χρόνος απόκρισης: <math><100\text{ms}</math>



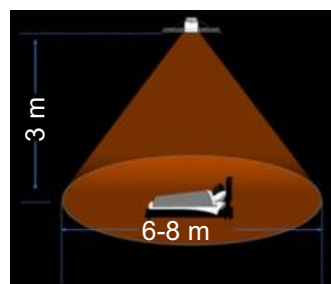
Λειτουργία ανίχνευσης μικρών κινήσεων

1. Διάμετρος ανίχνευσης: 8-10m, Ρυθμιζόμενη από το τηλεχειριστήριο ή από τα Dip Switches
2. Χρόνος απόκρισης: <math><1\text{s}</math>



Λειτουργία ανίχνευσης παρουσίας (ύπνου)

1. Διάμετρος ανίχνευσης: 6-8m, Ρυθμιζόμενη από το τηλεχειριστήριο ή από τα Dip Switches
2. Απαιτούμενος Χρόνος αναμονής : >math>>30\text{s}</math>



Παρατηρήσεις :

Λόγω της επίδρασης των χαρακτηριστικών μετάδοσης ηλεκτρομαγνητικών κυμάτων, το εύρος ανίχνευσης εξαρτάται από το μέγεθος του ατόμου, το είδος του υλικού, το πάχος των καλυμμάτων.

Το ηλεκτρομαγνητικό κύμα στη ζώνη συχνοτήτων χιλιοστομετρικού κύματος, έχει ορισμένα χαρακτηριστικά διείσδυσης για μη μεταλλικά υλικά.

Μπορεί να διεισδύσει σε κοινή γυάλινη επιφάνεια και στο λεπτό διαχωριστικό τοίχωμα και μπορεί να ανιχνεύσει το κινούμενο αντικείμενο πίσω από κουρτίνα, αλλά δεν μπορεί να διεισδύσει σε παχύ φέροντα τοίχο και σε μεταλλική πόρτα.

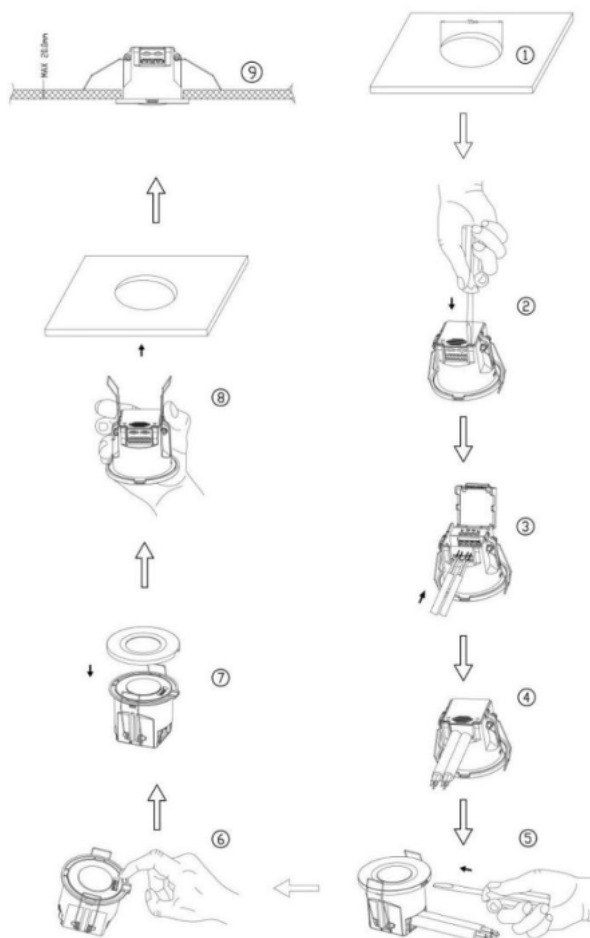
Η τοποθέτηση και οποιαδήποτε άλλη επέμβαση στην συσκευή πρέπει να γίνεται από ειδικό τεχνικό.
Πριν από οποιαδήποτε επέμβαση πρέπει να διακόπτεται η παροχή τροφοδοσίας.



Οδηγίες Τοποθέτησης

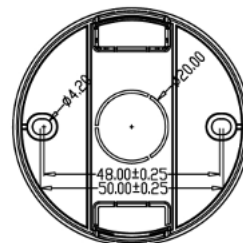
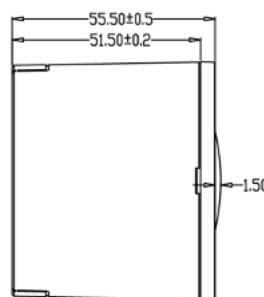
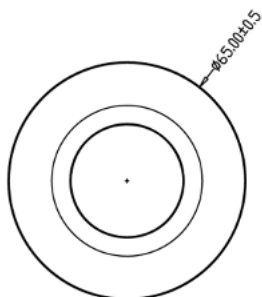
Χωνευτή τοποθέτηση

- (1) Μέγεθος κοπής τρύπας 55mm
- (2) Χρησιμοποιήστε ένα κατσαβίδι ίσιο για να αφαιρέσετε το καπάκι καλωδίωσης
- (3) Συνδέστε τα καλώδια στις επαφές σύμφωνα με το σχέδιο.
- (4) Πιέστε τα καλώδια τροφοδοσίας με το κλιπ
- (5) Χρησιμοποιήστε ένα κατσαβίδι ίσιο για να αφαιρέσετε το κάλυμμα επιφάνειας
- (6) Προσαρμόστε τα Dip Switches για να ορίσετε παραμέτρους
- (7) Επανατοποθετήστε το κάλυμμα επιφάνειας ..
- (8) Λυγίστε το κλιπ ελατηρίου προς τα πίσω για να σπρώξετε το προϊόν μέσα στο άνοιγμα της οροφής



Διάστασεις κουτιού οροφής για επιφανειακή τοποθέτηση του αισθητήρα :

10.015.10.01.01



Η τοποθέτηση και οποιαδήποτε άλλη επέμβαση στην συσκευή πρέπει να γίνεται από ειδικό τεχνικό. Πριν από οποιαδήποτε επέμβαση πρέπει να διακόπτεται η παροχή τροφοδοσίας.



Τυπικές εφαρμογές

Το προϊόν χρησιμοποιείται κυρίως στο σπίτι, το γραφείο, τους επαγγελματικούς και δημόσιους χώρους. Ακολουθεί μια επεξήγηση της λειτουργίας εφαρμογής για τυπικές σκηνές.

Έξυπνο σπίτι

Στη σημερινή εποχή, το έξυπνο σπίτι βρίσκεται στο επίκεντρο της ζωής μας.

Ένα σημαντικό θέμα του έξυπνου σπιτιού είναι η διαχείριση των συστημάτων να γίνεται με βάση την παρουσία του ανθρώπου στο σπίτι ώστε όλες τις οικιακές μονάδες, όπως ο φωτισμός, οι οικιακές συσκευές, ο ηλεκτρικός έλεγχος, ο έλεγχος θερμοκρασίας, και άλλα συστήματα να λειτουργούν έξυπνα με ανθρωποκεντρικό τρόπο.

Ο CS200 RC ανιχνεύει με ακρίβεια και αξιόπιστα την ανθρώπινη παρουσία. Με έξοδο ψυχρής επαφής για την ανατροφοδότηση της κατάστασης ανίχνευσης του χώρου, μπορεί να συνεργαστεί με διάφορα συστήματα και αυτοματισμούς, για να επιτύχει την απόλυτη εμπειρία έξυπνου σπιτιού, όπου οι άνθρωποι κινούνται και το φως κινείται μαζί τους και η θερμοκρασία μεταβάλλεται για να προσφέρει άνεση, εργονομία και ζεστασιά.



Smart Office

Λόγω της αυξανόμενης ζήτησης για κατανάλωση ενέργειας σε χώρους γραφείων, αίθουσες συνεδρίων κλπ. όλο και περισσότεροι χρήστες αναζητούν λύσεις για μείωση της κατανάλωσης. Η μείωση που βασίζεται στην ανθρωποκεντρική αντιμετώπιση του προβλήματος πετυχαίνει απτά και άμεσα αποτελέσματα χωρίς να μειώνει και να υποβαθμίζει το εργασιακό περιβάλλον.

Η ακριβής ανίχνευση ύπαρξης / μη ύπαρξης ανθρώπινης παρουσίας αποτελεί την κρίσιμη παράμετρο για την χρήση αυτοματισμών ελέγχου είτε του φωτισμού είτε των συστημάτων θέρμανσης και κλιματισμού.

Το υγιές γραφείο και η εξοικονόμηση ενέργειας σε συνδυασμό με την μείωση των εκπομπών διοξειδίου του άνθρακα αποτελεί τον απώτερο στόχο. Ο αισθητήρας CS200 RC αποτελεί βασικό και αναπόσπαστο τμήμα του αυτοματισμού για την επίτευξη του παραπάνω στόχου. Μπορεί να συνεργασθεί αρμονικά με άλλους αισθητήρες (θερμοκρασίας, υγρασίας, φωτισμού) και να ανταποκριθεί απόλυτα στην επίτευξη ενός ανθρωποκεντρικού έξυπνου γραφείου



Smart Hotel

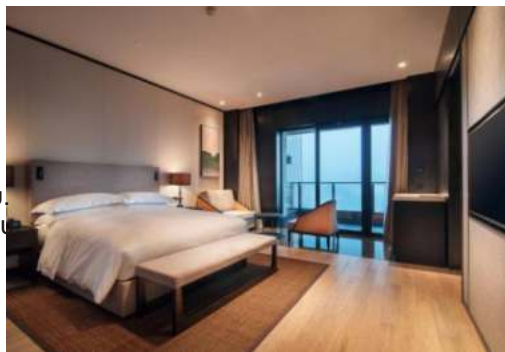
Η εξοικονόμηση ενέργειας, η μείωση του περιβαλλοντικού αποτυπώματος με ταυτόχρονη διατήρηση των παροχών προς τον πελάτη αποτελούν ζωτικής σημασίας στόχο.

Καρδιά της οποιασδήποτε λύσης αποτελεί η σωστή και ακριβής ανίχνευση της παρουσίας του επισκέπτη στο δωμάτιο του ξενοδοχείου. Η περιορισμένη κίνηση σε σχέση με την ποιο στατική συμπεριφορά του επισκέπτη κατά την διάρκεια παραμονής του στο δωμάτιο καθώς και ο χρόνος ύπνου και ξεκούρασης καθιστούν το πρόβλημα ανίχνευσης ακόμα πιο περίπλοκο.

Η ακρίβεια ανίχνευσης ανθρώπινης / μη ανθρώπινης παρουσίας καθώς και η άσογη επικοινωνία με άλλα συστήματα αυτοματισμού καθιστούν τους αισθητήρες Lifebeing Technology τους πλέον κατάλληλους για την κάλυψη των αναγκών της ξενοδοχειακής μονάδας.

Η παροχή ενέργειας στο δωμάτιο χωρίς χρήση κάρτας είναι πλέον εφικτή.

Οι αισθητήρες Lifebeing Technology δίνουν την δυνατότητα έξυπνης διαχείρισης της ηλεκτρικής ενέργειας.



Σήμα ανίχνευσης

Το προϊόν ανιχνεύει σήματα ανθρώπινης κίνησης, μικρής κίνησης και παρουσίας και πραγματοποιεί την ανίχνευση ανθρώπινης ύπαρξης/ μη ανθρώπινης ύπαρξης σε κατάσταση ύπνου.

Ακολουθεί μια περιγραφή των κινούμενων, μικρών κινούμενων σημάτων και σημάτων παρουσίας:

1.1 Σήμα κίνησης : ανιχνεύει τη σημαντική κίνηση (βάδισμα) του ανθρώπου στην περιοχή ανίχνευσης.

2. Σήμα μικρής κίνησης : ανιχνεύει την ανθρώπινη ελαφρά κίνηση στην περιοχή ανίχνευσης, όπως κλίση κεφαλής προς τα εμπρός, κλίση προς τα εμπρός και πίσω, ταλάντευση άκρων, κούνημα το κεφαλιού, πληκτρολόγηση, παιχνίδι με κινητά τηλέφωνα και ούτω καθεξής.

l Σήμα παρουσίας: ανιχνεύει ανθρώπινες λειτουργίες, όπως κινήσεις κοιλιακής και θωρακικής επέκτασης που προκαλούνται από την αναπνοή.



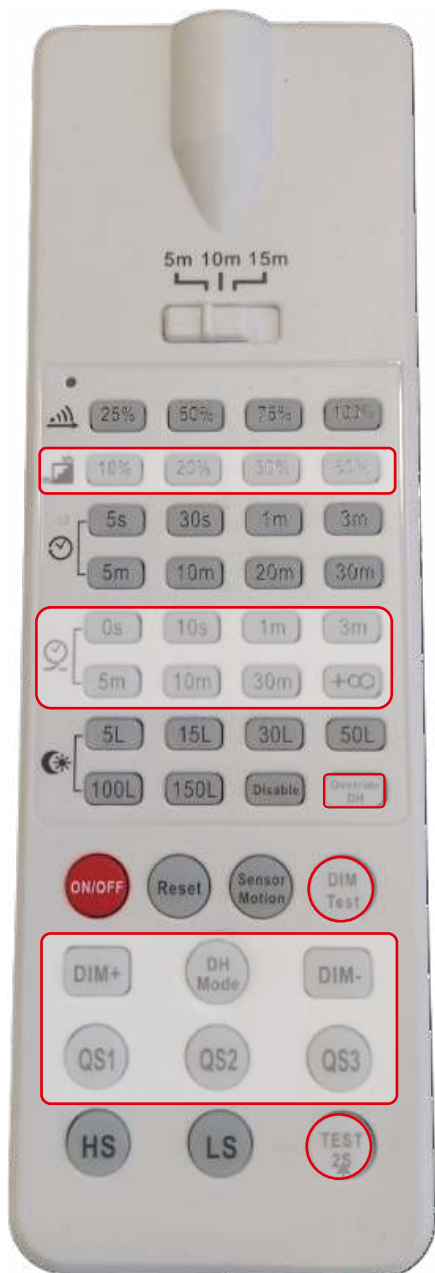
Επισημάνσεις

1. Το προϊόν πρέπει να εγκατασταθεί από επαγγελματία ηλεκτρολόγο.
2. Το προϊόν πρέπει να τοποθετείται όσο το δυνατόν πιο μακριά από μεγάλες μεταλλικές επιφάνειες, γυαλί και άλλες ουσίες με υψηλή πυκνότητα για να αποφευχθεί η εσφαλμένη ενεργοποίηση.
3. Η επιφάνεια της κεραίας του αισθητήρα και τα κοντινά κυκλώματά του πρέπει να αποφεύγουν τη ροή μεγάλων ρευμάτων, ώστε να μην επηρεάζουν την κανονική λειτουργία του.
4. Κατά την εγκατάσταση πολλών αισθητήρων στον ίδιο χώρο, βεβαιωθείτε ότι οι επιφάνειες κεραίας των προϊόντων είναι παράλληλες μεταξύ τους και δεν βλέπουν η μία την άλλη. Η απόσταση εγκατάστασης μεταξύ των αισθητήρων πρέπει να είναι μεγαλύτερη από 1m. Η πυκνή εγκατάσταση μπορεί να προκαλέσει ψευδείς αναφορές.
5. Η κεραία του αισθητήρα πρέπει να παραμένει μακριά από ανορθωτές, μετασχηματιστές, συσκευές υψηλής ισχύος κλπ, έτσι ώστε να αποφεύγεται η παρεμβολή των σημάτων συχνότητας ισχύος στη συχνότητα του αισθητήρα.
6. Αποφύγετε τη χρήση αντικειμένων που δονούνται για μεγάλο χρονικό διάστημα γύρω από το προϊόν, όπως ανεμιστήρες οροφής. Το σήμα δόνησης θα θεωρηθεί ως κινούμενο σήμα και πιθανόν να ενεργοποιήσει τον αισθητήρα.
7. Αποφύγετε τα φώτα που φωτίζουν την κεραία ανίχνευσης φωτός ημέρας του αισθητήρα. Παρεμβαίνουν αρνητικά στη μέτρηση του επιπέδου φωτισμού του περιβάλλοντος.
8. Ο αισθητήρας μικροκυμάτων έχει την ικανότητα να διεισδύει σε λεπτούς τοίχους του κτιρίου και μπορεί να προκαλέσει ψευδή ενεργοποίηση όταν ανιχνεύει κινούμενα αντικείμενα. Για να αποφύγετε την εσφαλμένη ενεργοποίηση, κατά την εγκατάσταση, επιλέξτε την κατάλληλη περιοχή ανίχνευσης, για παράδειγμα
 - A. Όταν ο αισθητήρας τοποθετηθεί σε ένα δωμάτιο του οποίου το μήκος και το πλάτος είναι περίπου 2m ή λιγότερο, η περιοχή ανίχνευσης πρέπει να ρυθμιστεί στο 25% .
 - B. Όταν ο αισθητήρας τοποθετηθεί σε ένα δωμάτιο του οποίου το μήκος και το πλάτος είναι περίπου 3m, η περιοχή ανίχνευσης πρέπει να ρυθμιστεί σε 50% .
 - C. Όταν ο αισθητήρας τοποθετηθεί σε ένα δωμάτιο του οποίου το μήκος και το πλάτος είναι περίπου 4m, η περιοχή ανίχνευσης πρέπει να ρυθμιστεί σε 75% .
 - D. Όταν ο αισθητήρας τοποθετηθεί σε ένα δωμάτιο του οποίου το μήκος και το πλάτος είναι περίπου 5m ή περισσότερο, η περιοχή ανίχνευσης πρέπει να ρυθμιστεί στο 100% .
9. Η απόσταση ανίχνευσης σχετίζεται με την ταχύτητα κίνησης του κινούμενου αντικειμένου, το μέγεθος του κινούμενου αντικειμένου, το ύψος εγκατάστασης, τη γωνία εγκατάστασης, εάν το περιβάλλον εγκατάστασης είναι κενό, το υλικό του ανακλαστήρα και άλλους παράγοντες. Οι αποστάσεις ανίχνευσης που δίνονται στην προδιαγραφή είναι τυπικές τιμές, οι οποίες λαμβάνονται από δοκιμές σε ύψος 165cm και βάρος 65kg σε εσωτερικό περιβάλλον.

Η τοποθέτηση και οποιαδήποτε άλλη επέμβαση στην συσκευή πρέπει να γίνεται από ειδικό τεχνικό.
Πριν από οποιαδήποτε επέμβαση πρέπει να διακόπτεται η παροχή τροφοδοσίας.



REMOTE CONTROL RC-10



10.015.10.02.01

Button	Λειτουργία
	«ON / OFF». Ενεργοποίηση- Απενεργοποίηση του αισθητήρα Πατώντας το κουμπί "Reset" ο αισθητήρας βγαίνει από την κανονική λειτουργία ενεργοποίησης ή απενεργοποίησης.
	"Reset" επαναφέρει όλες τις ρυθμίσεις στις τρέχουσες ρυθμίσεις μέσω DIP_Switches.
	"Sensor Motion". Επιστρέφει τον αισθητήρα στις τελευταίες ρυθμίσεις
	Δεν Χρησιμοποιείται
	Δεν Χρησιμοποιείται
	Δεν Χρησιμοποιείται
	Δεν Χρησιμοποιείται
	Δεν Χρησιμοποιείται
	HS: Ενεργοποιεί την ενδεικτική λυχνία LS: Απενεργοποιεί την ενδεικτική λυχνία
	Αισθητήρας φωτός: 5Lux/15Lux/30Lux/50Lux/100Lux/150Lux/Disable
	Δεν Χρησιμοποιείται
	Χρόνος αναμονής : 5S / 30S / 1min / 3min / 5min / 10min / 20min / 30min
	Δεν Χρησιμοποιείται
	Περιοχή ανίχνευσης : 25% / 50% / 75% / 100%
	Απομακρυσμένη απόσταση Η εναλλαγή του κουμπιού ρυθμίζει την εμβέλεια του τηλεχειριστηρίου.

Τα πλήκτρα που είναι σε κόκκινο περίγραμμα δεν χρησιμοποιούνται στον συγκεκριμένο Αισθητήρα
Το Remote Control RC-10 είναι κατάλληλο για τις ρυθμίσεις των παραμέτρων των αισθητήρων
CS200 RC , CS001 S1, CS222 IR
Οι παραπάνω λειτουργίες αφορούν την χρήση του στην παραμετροποίηση του αισθητήρα
CS200 RC.

Η τοποθέτηση και οποιαδήποτε άλλη επέμβαση στην συσκευή πρέπει να γίνεται από ειδικό τεχνικό.
Πριν από οποιαδήποτε επέμβαση πρέπει να διακόπτεται η παροχή τροφοδοσίας.

