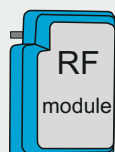
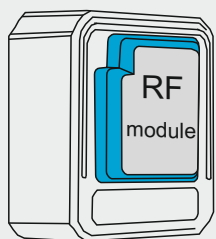


ΚΩΔΙΚΟΣ : 10.004.14.04.20
RF receiver 2.485GHz



RF Receiver

Προσαρμόζεται στην κατάλληλη υποδοχή του Dimmer και δίνει την δυνατότητα απομακρυσμένου ελέγχου με αντίστοιχα χειριστήρια RF
Τροφοδοτείται από το Dimmer , δεν απαιτείται καμία ρύθμιση για την λειτουργία.



RF Switch 2 Channels

ΚΩΔΙΚΟΣ : 10.004.14.04.25
RF Switch 2 καναλιών για άνοιγμα-κλείσιμο και dimming λειτουργία



Λειτουργία

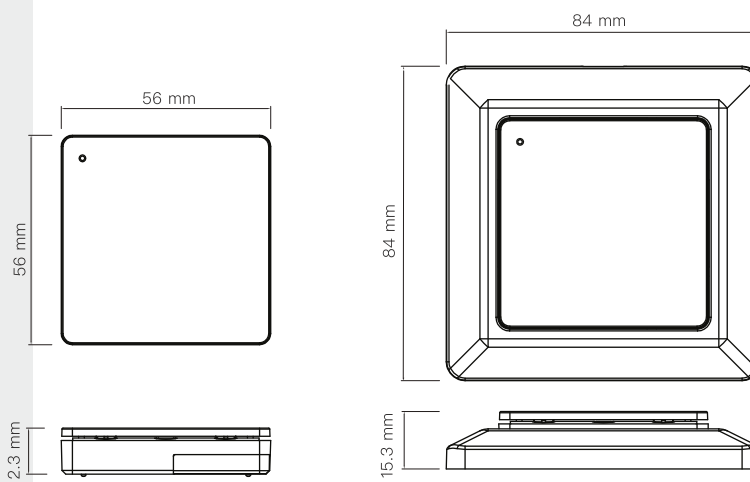
Λειτουργεί ως φορητό ή ως σταθερά προσαρμοσμένο επίτοιχο χειριστήριο . Διαθέτει 2 πλήκτρα με 4 μπουτόν(2 σε κάθε πλήκτρο) για λειτουργίες on , dim+ , off , dim- .

Με στιγμιαίο πάτημα στην θέση on ενεργοποιεί το dimmer , με παρατεταμένο πάτημα αυξάνει την φωτεινότητα μέχρι να φθάσει στο μέγιστο.

Με στιγμιαίο πάτημα στην θέση off απενεργοποιεί το dimmer , με παρατεταμένο πάτημα μειώνει την φωτεινότητα μέχρι να φθάσει στο ελάχιστο.

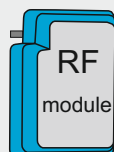
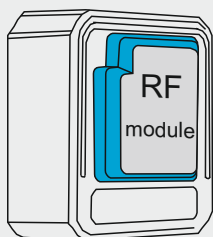
Τάση λειτουργίας 5VDC , τροφοδοτείται με μπαταρία λιθίου.

Λειτουργεί στους 2,485GHz και έχει εμβέλεια 50m σε ελεύθερη οπτική επαφή.



ΚΩΔΙΚΟΣ : 10.004.14.04.20

RF receiver 2.485GHz



ΚΩΔΙΚΟΣ : 10.004.14.04.25

RF Switch 2 καναλιών για άνοιγμα-κλείσιμο και dimming λειτουργία



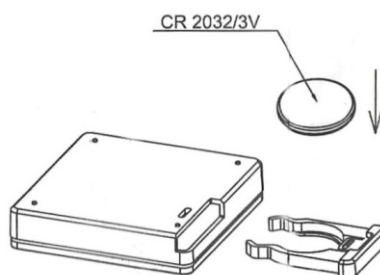
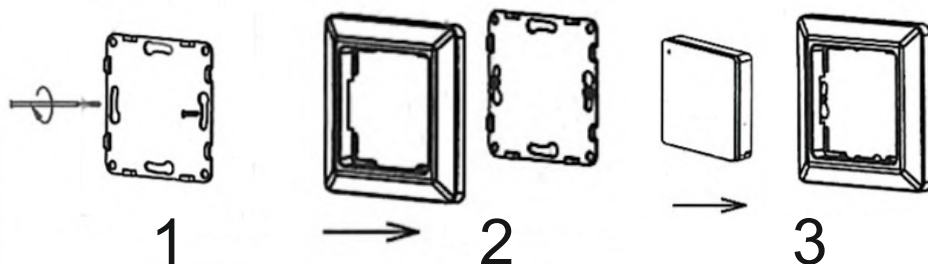
Τάση λειτουργίας 5VDC , τροφοδοτείται με μπαταρία λιθίου(CR2032/3V). Λειτουργεί στους 2,485GHz και έχει εμβέλεια 50m σε ελεύθερη οπτική επαφή.

Pairing

Προσαρμόστε τον RF Receiver (10.004.14.04.20) στο WiFi & RF Dimmer (10.004.14.04.04) . Από το μπουτόν ελέγχου ανάψτε τα φώτα. Εντός 10 δευτερολέπτων πατήστε και κρατήστε πατημένο για 5 δευτερόλεπτα το μπουτόν Reset του RF Switch . Το Led του Receiver θα αναβοσβήσει 2 φορές επιβεβαιώνοντας ότι ο συγχρονισμός ήταν επιτυχής. Τα φώτα θα αναβοσβήσουν 2 φορές. Μπορείτε να συγχρονίσετε μέχρι 3 RF Switches σε κάθε dimmer . Μετά τον συγχρονισμό , με στιγμιαίο πάτημα στην θέση on ενεργοποιεί το dimmer , με παρατεταμένο πάτημα αυξάνει την φωτεινότητα μέχρι να φθάσει στο μέγιστο. Με στιγμιαίο πάτημα στην θέση off απενεργοποιεί το dimmer , με παρατεταμένο πάτημα μειώνει την φωτεινότητα μέχρι να φθάσει στο ελάχιστο. Για να αποσυγχρονίσετε ένα χειριστήριο από ένα dimmer αρκεί να ανάψτε τα φώτα και στην συνέχεια εντός 10 δευτερολέπτων να πατήσετε 5 φορές το Reset μπουτόν του RF Switch.

Κάθε RF Switch αντιστοιχεί σε ένα receiver .

ΤΟΠΟΘΕΤΗΣΗ



ΑΛΛΑΓΗ ΜΠΑΤΑΡΙΑΣ