



AR-8901

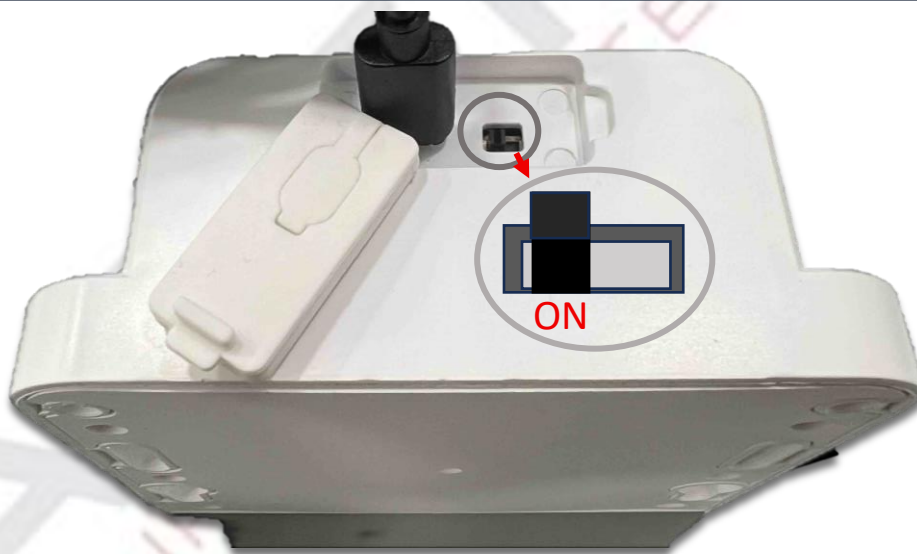
ΓΡΗΓΟΡΟΣ ΟΔΗΓΟΣ ΕΓΚΑΤΑΣΤΑΣΗΣ

 **ARTION**
SECURITY SYSTEMS A.E.

1) Τοποθετήστε την κάρτα SIM και την κάρτα SD στο slot της κάμερας.



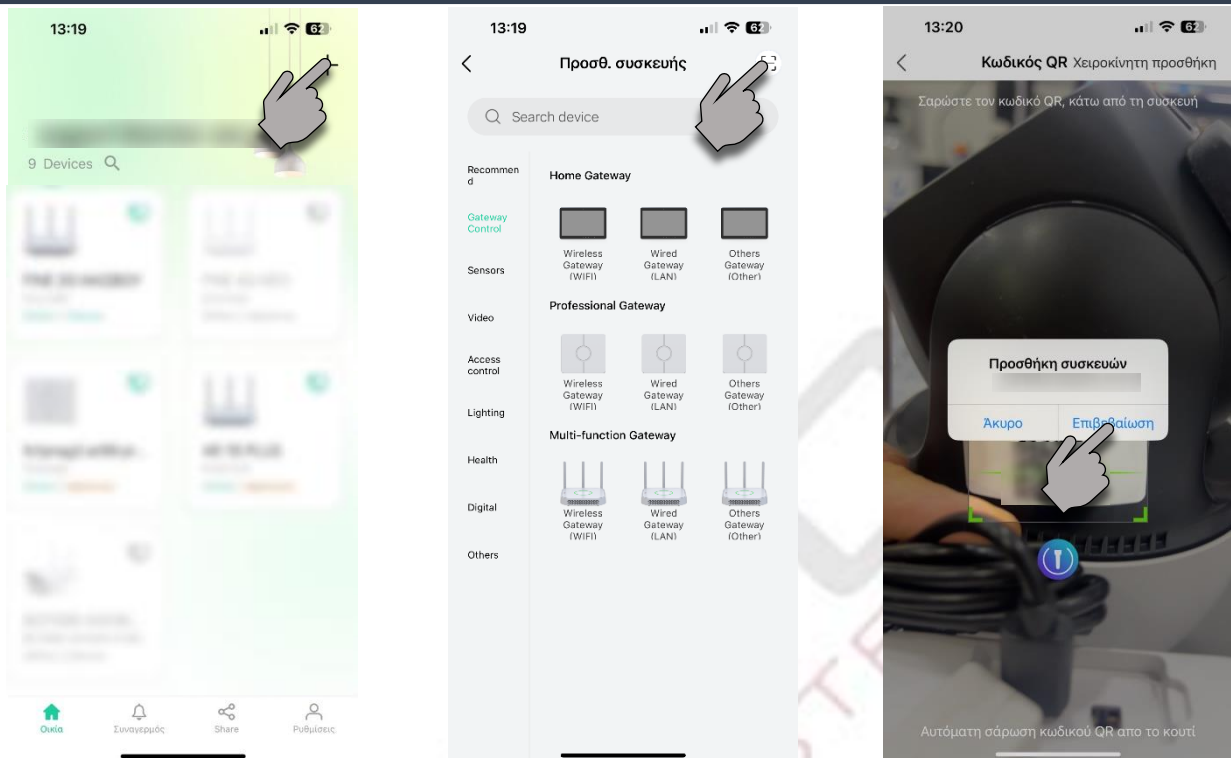
2) Στερεώστε καλά την κάμερα και το παρεχόμενο Φωτοβολταϊκό panel. Συνδέστε το Φωτοβολταϊκό με την κάμερα με το καλώδιο USB-C και ενεργοποιήστε τον διακόπτη της κάμερας.




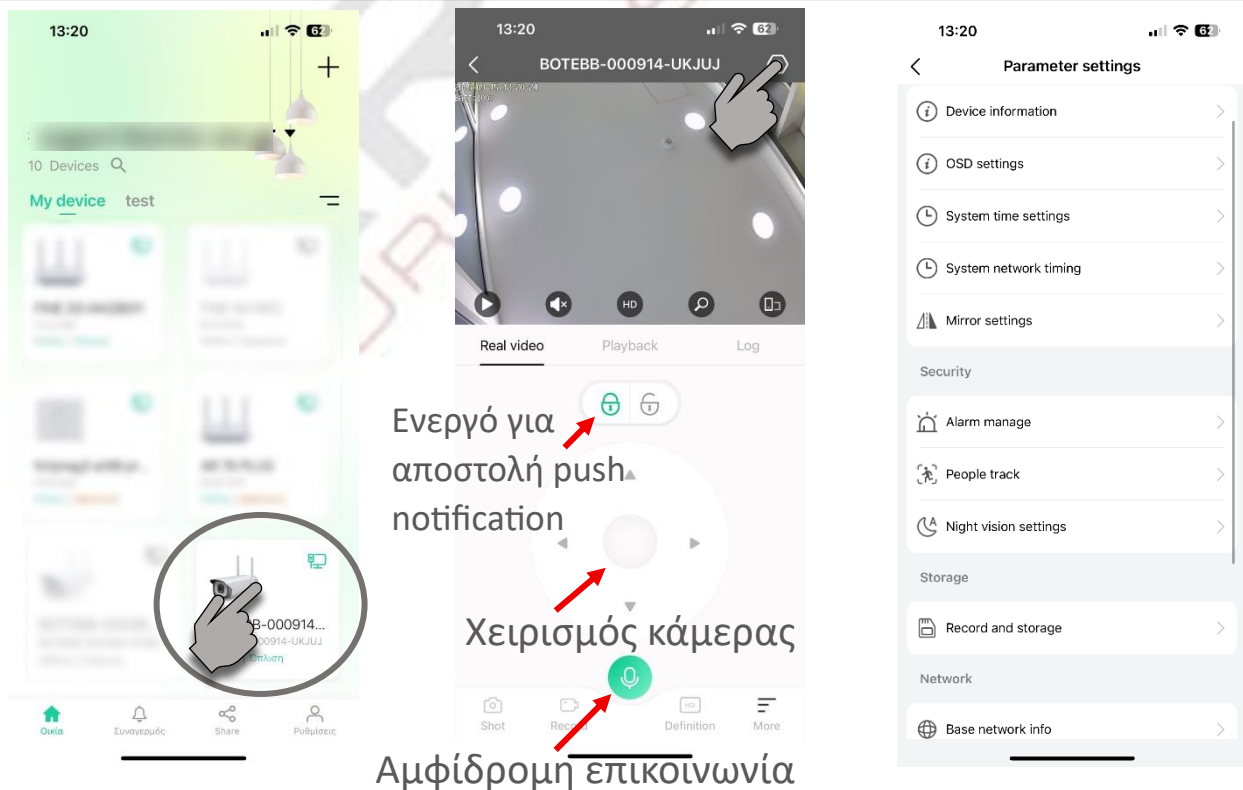
3) Κατεβάστε στο κινητό σας την εφαρμογή Smart Security ή ARTEC από το Playstore (Android) ή το AppStore (iOS).



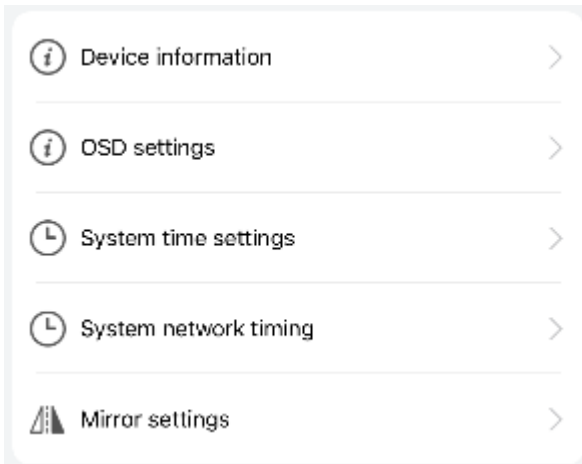
4) Στην εφαρμογή, πραγματοποιήστε εγγραφή με ένα πραγματικό e-mail και κατόπιν ακολουθήστε τα παρακάτω βήματα για να προσθέσετε την κάμερα στον λογαριασμό σας.



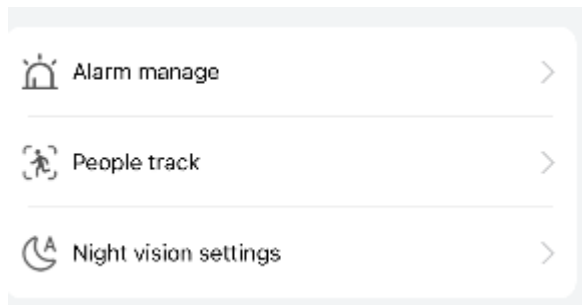
5) Ρυθμίσεις συσκευής. Για παραμετροποίηση των ρυθμίσεων της συσκευής, πατήστε πάνω δεξιά, το πλήκτρο 



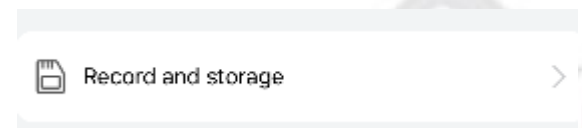
6) Αναλυτικότερα οι ρυθμίσεις:



- Πληροφορίες συσκευής
- Επεξεργασία ονομασίας κάμερας
- Ρυθμίσεις ώρας και ημερομηνίας
- Ρυθμίσεις ανανέωσης ώρας μέσω δικτύου
- Ρυθμίσεις κατοπτρισμού



- Ρυθμίσεις συναγερμού
- Ρυθμίσεις ανίχνευσης ανθρώπου
- Ρυθμίσεις νυχτερινής λειτουργίας



- Διαχείριση εγγραφής και κάρτας SD
- Σημ. υποχρεωτική η διαμόρφωση της κάρτας SD την πρώτη φορά

Σημείωση: Η κάμερα υποστηρίζει auto apn και έχει δοκιμαστεί με τους βασικούς ελληνικούς παρόχους κινητής τηλεφωνίας (COSMOTE, VODAFONE , NOVA) καθώς και με κάποιες global κάρτες. Δεν υπάρχει η δυνατότητα χειροκίνητης ρύθμισης του APN

ARTEC

ασφάλεια & ευκολία!