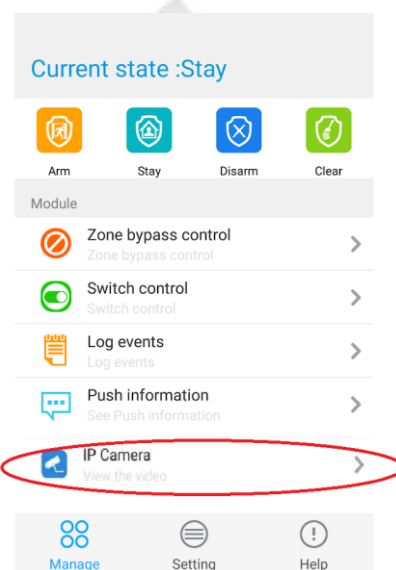
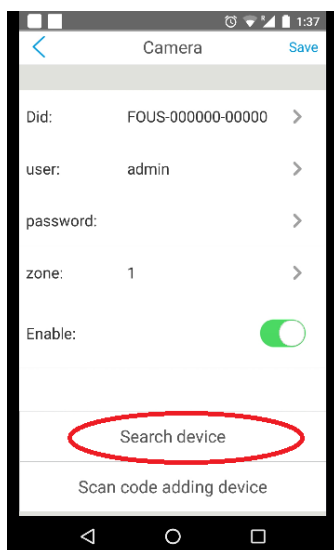


Βασικός Οδηγός Καμερών ARTEC AR-8404 / AR-8501

Οι κάμερες αυτές είναι οι μόνες κατάλληλες για να συνδυαστούν στο πρόγραμμα των πινάκων συναγερμού ARTEC ,(AR-88 / VGT / AR-7540 κτλ.)
εδώ περιγράφονται τα βασικά βήματα.

1) Για τα τις βάλουμε στο St-panel (πρόγραμμα πινάκων) καταρχήν εγκαθιστούμε την εφαρμογή, συνδέουμε τη κάμερα με καλώδιο δικτύου στο ρούτερ , καθώς και το κινητό μας στο ΙΔΙΟ wifi router σ.σ καλό είναι να πατάμε RESET στη κάμερα την πρώτη φορά πριν από οποιαδήποτε ενέργεια

2) Συνδεόμαστε με το ST-Panel σε κάποιον συναγερμό (που έχουμε κανονικά καταχωρήσει)
και επιλέγουμε το IP camera στο κάτω μέρος (φωτο δεξιά)



3) κατόπιν πατάμε (+) ADD πάνω δεξιά και βλέπουμε τη καρτέλα με διάφορα στοιχεία.

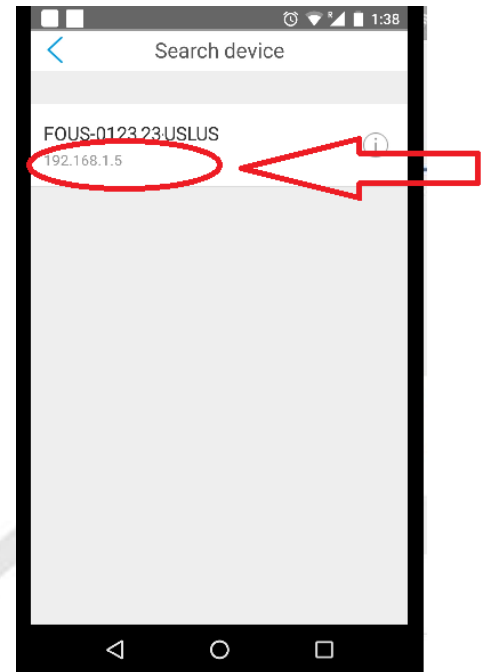
4) Πατάμε στο κάτω μέρος [Search Device] (φωτο 2 αριστερά)

5) Η εφαρμογή βρίσκει την κάμερα με το ID καθώς και την IP της κάμερας, **σημειώνουμε την IP**.

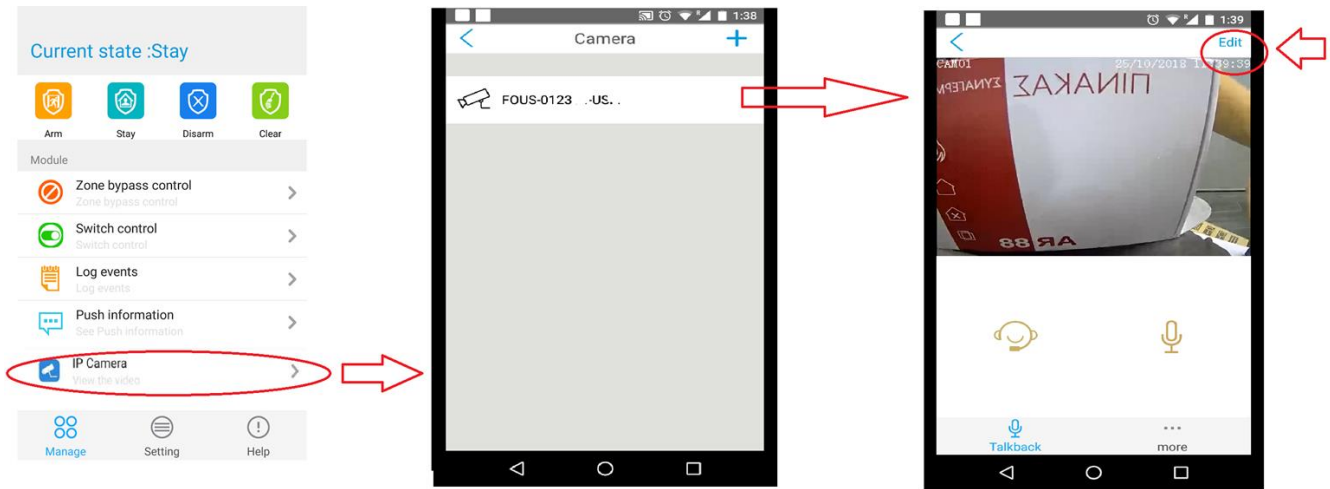
Στη συνέχεια πατάμε πάνω στη κάμερα, βλέπουμε την προηγούμενη εικόνα (φωτο 2) που όμως έχουν συμπληρωθεί τα στοιχεία μόνα τους .

5α) Προαιρετικά επιλέγουμε ζώνη, (στη φωτο λείει ζώνη 1) εάν επιλέξουμε κάποια ζώνη, τότε όταν έρθει push μήνυμα με συναγερμό στην αντίστοιχη ζώνη τότε η εφαρμογή αυτομάτως θα μας ανοίξει την αντίστοιχη κάμερα.

6) ΔΕΝ ΞΕΧΝΑΜΕ ΝΑ ΠΑΤΗΣΟΥΜΕ SAVE στη μετά το βήμα 5.

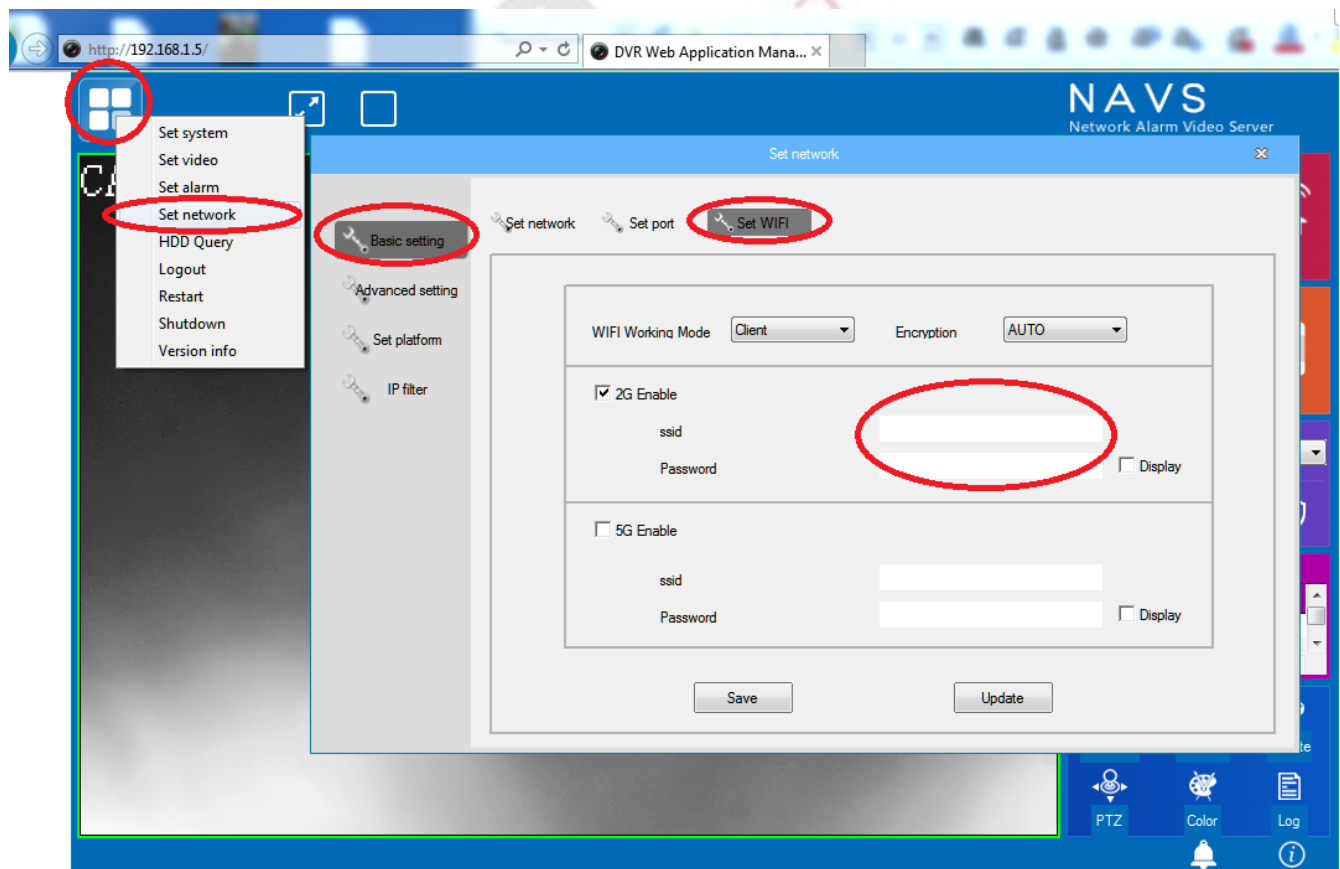


Εφόσον την έχουμε καταχωρήσει, μπορούμε να τη δούμε από το πάνω δεξί μέρος edit→playback μπορούμε να δούμε εγγραφές

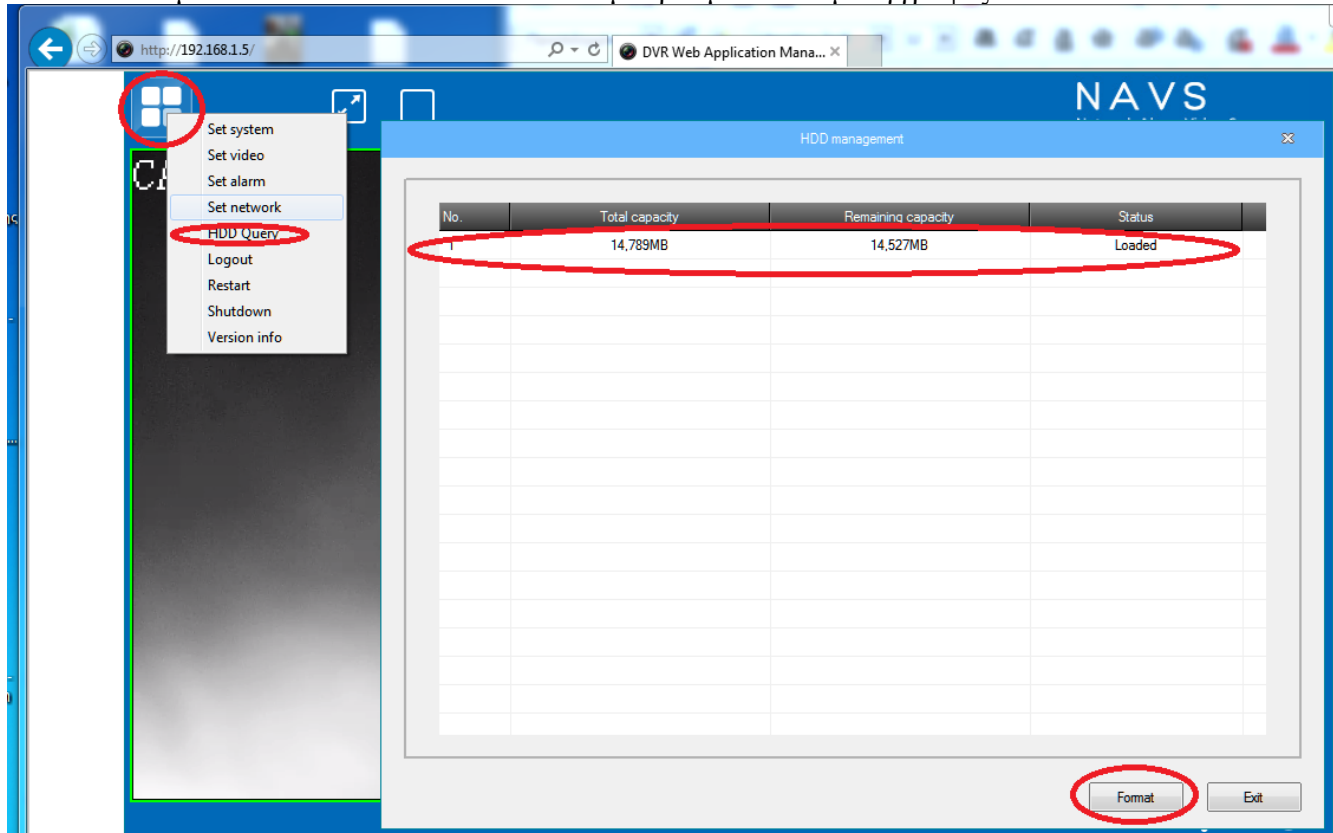


Για να ρυθμίσουμε το WiFi της κάμερας η/και format της κάρτας

- 1) Ανοίγουμε την IP της κάμερας που σημειώσαμε στο βήμα 5 προηγουμένως με τον internet explorer ΚΑΙ ΜΟΝΟ (όχι chrome / Firefox κτλ)
ΧΡΗΣΙΜΟΠΟΙΟΥΜΕ USERNAME = admin, Password = (κενό)
- 2) Βάζουμε το SSID και τον κωδικό του ασυρμάτου wifi



Για να κάνουμε format - Μετά από 15 λεπτά μπορούμε να δούμε εγγραφές



The screenshot shows the NAVS web interface. On the left, a menu is open with 'HDD Query' highlighted. The main window is titled 'HDD management' and contains a table with the following data:

No.	Total capacity	Remaining capacity	Status
1	14,789MB	14,527MB	Loaded

At the bottom right of the HDD management window, there are two buttons: 'Format' and 'Exit'. The 'Format' button is circled in red.

Για να τη δουλέψουμε αυτόνομα χωρίς Συναγερμό

Αν και δεν το προτείνουμε, υπάρχει και η δυνατότητα να τη δουλέψουμε αυτόνομα. Με τη εφαρμογή SmartMonitor

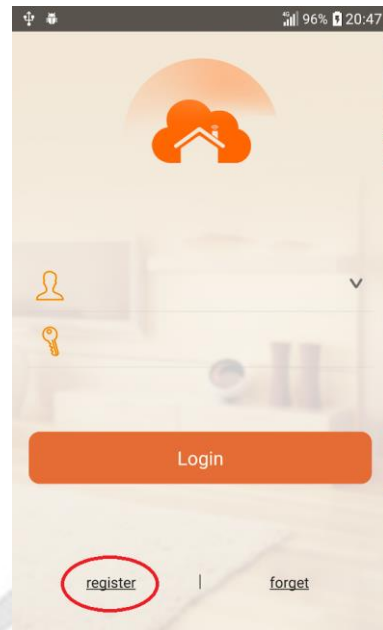


1) συνδέουμε τη κάμερα με καλώδιο δικτύου, καθώς και το κινητό στο ίδιο ρούτερ

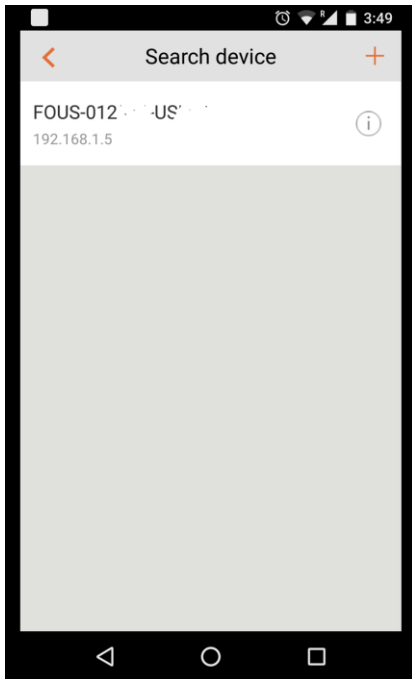
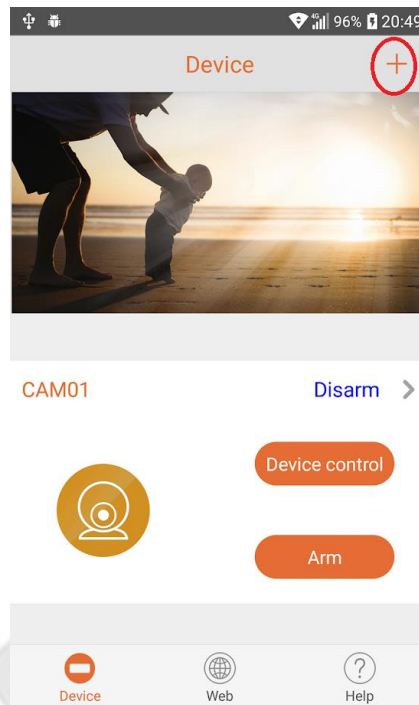
2) δημιουργούμε ένα λογαριασμό στα στοιχεία του τελικού (email – password πελάτη)

κατόπιν κάνουμε Login

πελάτη



2) Στη συνέχεια πατάμε το (+) πάνω δεξιά.



3) Σαρώνει και βρίσκει τη κάμερα με την IP της, πατάμε πάνω της μας βγάζει τα στοιχεία και πατάμε SAVE

Εφόσον είναι καταχωρημένη μπορούμε να τη δούμε ζωντανά καθώς και playback (πάνω δεξί κύκλος)

